

NESTOR DES PRALINES D'AUBEJOUX

2017-08-08 (M) LOF 45836

Couleur : Noï. Mar.Fau.

[fiche affiche](#)

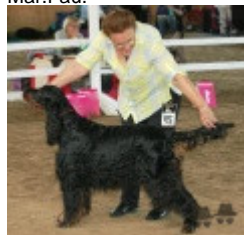
BOYER'S STRAUSS (M)
KCSB-0977-CU (CHGB.B) HD-A - Noï.
Mar.Fau.



Père
LINEL DES PRALINES D'AUBEJOUX
2015-01-01 (M)
LOF 44092/7937
(TR , CH IB) HD-A
- Noï. Mar.Fau.



DROMOISE DES PRALINES D'AUBEJOUX 2008-02-04 (F) LOF 38241 (CHIB -TR -CHCS-EliteA) HD-A - Noï. Mar.Fau.



AMSCOT DRAMATIST dit ARNIE
2004-01-23 (M) KCSB-4661CP
(CHGB.B) HD-A - Noï. Mar.Fau.



BOYERS SEDGE JW (F)
KCSB-0300CR (CHGB.B) HD-A - Noï.
Mar.Fau.



THALES DES PRALINES D'AUBEJOUX (M) LOF 33266/6072
(CH -CS - RECOMMANDE - TRIALER) HD-A -
Noï. Mar.Fau.



AYMEE DES PRALINES D'AUBEJOUX 2005-09-13 (F) LOF 36201/7518 (TAN) HD-A - Noï. Mar.Fau.



LOCKSHEATH YARRA GLEN (JW)
2002-09-13 (M)
KCSB-2531-CN HD-A -
Noï. Mar.Fau.



AMSCOT TINKER BELLE 1998-10-09 (F)
KCSB-4414-CK (FT AW)
HD-A - Noï. Mar.Fau.



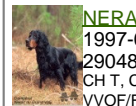
AMSCOT JETSETTER (M) LOF 27982/4699
(CHAMPION -CHCS, CH IB)
HD-A - Noï. Mar.Fau.



BOYERS SCREE (F)
KCSB-0786CQ
(CHGB.B) HD-A



NERAC DU GRAND VALY
1997-03-06 (M) LOF 29048/5169 (TR, CHFGT, CH P,
CH T, CH A, CH IT, CH T,
VVOF/FTA) HD-A - Noï. Mar.Fau.



OOLEA DES PRALINES D'AUBEJOUX 1998-07-14
(F) LOF 30094/6095
(CHAMPION -CHCS -CHIB -T
BIS R) HD-A - Noï. Mar.Fau.
PBI.TLi.



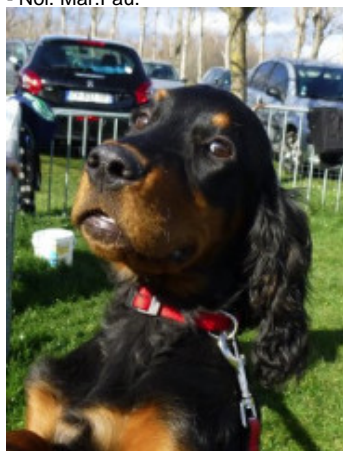
MINOS DES PRALINES D'AUBEJOUX (M) LOF 28067/4927 HD-A - Noï. Mar.Fau.



ROSEE DES PRALINES D'AUBEJOUX (F) LOF 31808/6618 (TAN) HD-B -
Noï. Mar.Fau. PBI.TLi.



Père
LELLA DES PRALINES
D'AUBEJOUX
 2015-10-31 (M)
 LOF 44564/9145 HD-A
 - Noi. Mar.Fau.



IEGO DES PRALINES D'AUBEJOUX
 2013-07-20 (M) LOF 43054 (TR, CHCS)
 HD-A - Noi. Mar.Fau.



AMSCOT DRAMATIST dit ARNIE
 2004-01-23 (M) KCSB-4661CP
 (CHGB.B) HD-A - Noi. Mar.Fau.

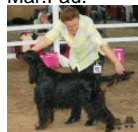


LOCKSHEATH
YARRA GLEN (JW)
 2002-09-13 (M)
 KCSB-2531-CN HD-A -
 Noi. Mar.Fau.

AMSCOT TINKER
BELLE 1998-10-09 (F)
 KCSB-4414-CK (FT AW)
 HD-A - Noi. Mar.Fau.



DROMOISE DES PRALINES
D'AUBEJOUX 2008-02-04 (F) LOF
 38241 (CHIB -TR -CHCS-EliteA) HD-A - Noi.
 Mar.Fau.



THALES DES PRALINES
D'AUBEJOUX (M) LOF
 33266/6072 (CH -CS -
 RECOMMANDE - TRIALER)
 HD-A - Noi. Mar.Fau.



AYMEE DES
PRALINES
D'AUBEJOUX
 2005-09-13 (F) LOF
 36201/7518 (TAN) HD-A -
 Noi. Mar.Fau.



SUNDOWNER'S QUATTRO
 2001-06-25 (M)
 VDH-01/1625-SHSB638188 HD-A



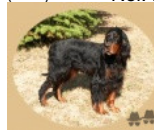
BLACKBERRY
SMOKE (M)
 SHSB514737 (CHIB
 -CHITF -TR) HD-A



CASTILLE DES PRALINES
D'AUBEJOUX 2007-09-03 (F) LOF
 37960 HD-B - Noi. Mar.Fau.



ROSEE DES PRALINES
D'AUBEJOUX (F) LOF 31808/6618
 (TAN) HD-B - Noi. Mar.Fau. PBI.TLi.



FORESTER'S
IRONDUKE OF
DARKMOOR (M)
 DPSZ93/94 (CHAMPION
 -IB CHAMPION -NL.B -DE.B)
 HD-A



MYRTO DES PRALINES
D'AUBEJOUX 1996-04-11 (F)
 LOF 28071/5561 (CHAMPION
 -CHIB -CHCS -TR) HD-B - Noi.
 Mar.Fau. PBI.TLi.



Puce : 250269802754047
 Sang italien (estimation) : 0 %
 Estimation des points au pédigré : 35

Taux de consanguinité (estimation) : 13.1 %

DROMOISE DES PRALINES D'AUBEJOUX (2 X 3) : 0.066528
AMSCOT DRAMATIST dit ARNIE (3 X 3) : 0.031799
ROSEE DES PRALINES D'AUBEJOUX (4 X 3,5) : 0.015625
MYRTO DES PRALINES D'AUBEJOUX (5,5 X 4,6,6) : 0.003906
BLACK DEVIL'S YUCCA dite GALA (5,6,6 X 5,6,7,7) : 0.002197
ASSAN VON CATENHORN (5,6,6 X 5,6,7,7) : 0.001953
LIRIC THE JOLLY SWAGMAN (5,5 X 5) : 0.001953
AMSCOT LA BELLE (5,6,7,7 X 6,7) : 0.001831
BOYER'S SHAH AT YENNADON (5,6 X 6) : 0.000977
BLACK DEVIL'S QUASIMODO (6,7,7 X 6,6,7,8,8) : 0.000977
INKERSALL SWIFT (7,7,8,8,8,8 X 7,8,8,8,8) : 0.000793
PLAICEHILLS BALSAM (6,7,7 X 6,7,7,8,8) : 0.000488
CASTOR VOM HUTTENTAL (6,7,7 X 6,7,7,8,8) : 0.000488
BOYER'S SEIL (6,7,7,8,8,8,8 X 7,8,8) : 0.000458
WINTERWOOD WILLOW (7,7,7 X 7,8) : 0.000366
BLACK DEVIL'S IKARA (7,7,8,8,8,8 X 7,7,7,8,8) : 0.000244
DRAGA VON HELORY (7,8,8 X 7,7,8,8) : 0.000244
KALVSJOLIA'S VIKING (7,8,8 X 7,7,8,8) : 0.000244
AMSCOT SOY OF BOYERS (7,7 X 7) : 0.000122
INKERSALL SENTLING AMBER (7,8,8 X 8,8) : 0.000061
LIRIC WILD QUAIL (7,8,8 X 8) : 0.000031



Note : les données ne sont pas garanties. Elles ont été entrées par les membres sans garantie d'exactitude.