

**PIPPA DE KER AVEL**

2019-01-08 (F) LOF 110759

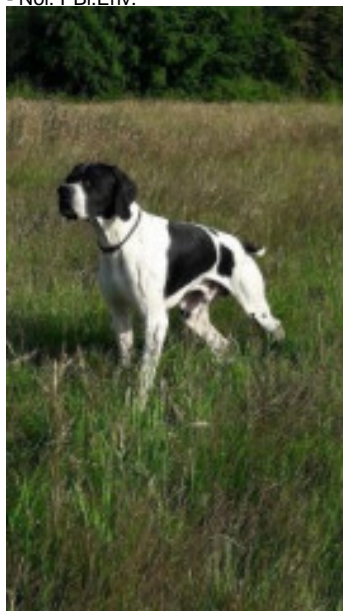
Couleur : Noi. PBI.Env.

[fiche affixe](#)

**MOSE' DEL SARGIADAE** 2010-10-02  
(M) LOI LO10174639 (CH IB, CH IT,  
CH(I)B, CH(I)T) - Noi. PBI.Env.



Père  
**LED-ZEP DE L'AZUR ET OR**  
2015-04-07 (M)  
LOF 106412/16802  
(TR, CH IT, CH GT, CH GQ)  
- Noi. PBI.Env.



**EKTA DE L'AZUR ET OR** 2009-03-28  
(F) LOF 98299/18365 (TR, CH A, TRGQ,  
VOF/FTP, CH T, CH P, CHIT, CHR) HD-A -  
Noi. PBI.Env.



**ADMIRAL DEL SARGIADAE**  
2007-01-16 (M) LOI LO0757556 -  
BIANCO ARANCIO



**ZEN DEL FELTRINO**  
2003-10-30 (M) LOI  
LO0437331 (CH GQ,  
Ch. Ital. Lav., Ch. Int. Lav.,  
Camp. Ripr.) - BIANCO  
ARANCIO

ARANCIO

**JAGA** 1998-02-20 (F)  
LOF 98137098 -  
BIANCO NERO



**INDIANA DEL SARGIADAE**  
2002-10-31 (F) LOI LO035161 -  
BIANCO MARRONE



**MILORD DI GROPPA**  
1995-05-25 (M) LOI  
PT190625 (CH IB, CH(I)B)  
- BIANCO FEGATO  
ORECCHIE  
PIGMENTAT

PIGMENTAT

**FANNI' DEL NOCINO**  
1999-08-27 (F) LOI  
LO009 - BIANCO NERO  
MASCHERA APERTA  
MACC



**ALBATOR** 2005-07-15 (M) LOF  
93353/14127 (TRGQ) - Fau. PBI.Env.



**STING DU BOIS  
DES PERCHES**  
2001-06-21 (M) LOF  
86514/13001  
(VVOF/FTP, TRGQ) -  
Noi. PBI.Env.

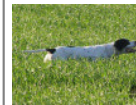


**NAYMA DU BOIS DES PERCHES**  
1997-09-18 (F) LOF 79924/16317 -  
Fau. PBI.Env.

**UNDJI DU MONT AGEL** 2003-06-18  
(F) LOF 89465/16407 (TR) - Noi.  
PBI.Env.



**FAUNELLO VON  
DER  
POSTSCHWAIGE**  
1999-06-09 (M) LOI  
ES0223317 (CHIT) -  
Noi. PBI.Env.



**ONDA DU MONT  
AGEL** 1998-03-17 (F)  
LOF 80423/14070  
(CHIT) - Noi. PBI.Env.



Mère  
JIPSY DE LA CENTAUREE NOIRE  
 2014-09-13 (F)  
 LOF 105977/20353  
 (TR, CH P)  
 - Fau. PBI.Env.



GIOTTO DES BUVEURS D'AIR  
 2011-05-25 (M) LOF 101744/15872  
 (TR, CH CS, CHIT) - Fau. PBI.Env.



FOLYA DE LA CENTAUREE NOIRE  
 2010-06-08 (F) LOF 100480/18873  
 (CH F V, TR, TRGQ, CH P, CH T, CH GN) HD-A  
 - Fau. PBI.Env.



DEMON DES PLAINES DE PICARDIE  
 2008-10-17 (M) LOF 97964/15215 (TRGQ, TR, CH GQ, VVOF/FTA, CH GT, CH IGQ, CH IT) - Noi. PBI.TLi.



ELITE DES TUCS LANDAIS  
 2009-05-21 (F) LOF 98729/18721 - Fau. PBI.Env.



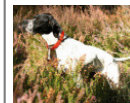
DJO DALTON DU MAS DU ZOUAVE  
 2008-08-04 (M) LOF 97718/15248 - Noi. PBI.Env.



TELINE DES BUVEURS D'AIR  
 2002-05-22 (F) LOF 88104/15940 (TR) - Fau. PBI.Env.



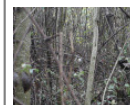
ZEFIRO SIRTOUF  
 2007-05-21 (M) LOF 97683/14857 - Noi. PBI.Env.



VENDA DES BUVEURS D'AIR  
 2004-06-01 (F)  
 LOF 91133/16711 (TR) - Noi. PBI.Env.



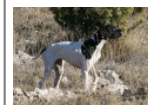
FLOK DELLA VERTEMATESE  
 2006-01-05 (M) - BIANCO NERO



BAMBOU DU PIC DEL PERDIGUEIRO  
 2006-12-15 (F) LOF 95306/17585 - Mar. PBI.Env.



NABB AYRTON  
 2005-05-14 (M) LOF 92906/14267 (TR) - Noi. PBI.Env.



BARCA DU MAS DU ZOUAVE  
 2006-01-02 (F) LOF 93420/17256 (TR) - Noi. PBI.Env.



GUISEPPE VON DER POSTSCHWAIGE  
 1999-06-29 (M)  
 CDH/DPZ50/1999 (CHIT)

OXANA DES BUVEURS D'AIR  
 1998-05-14 (F) LOF 81078/14156 (CH P, TR) - Fau. PBI.Env.

Puce : 250269811779157  
 Sang italien (estimation) : 78 %  
 Estimation des points au pédigrée : 46

## Taux de consanguinité (estimation) : 3.8 %

FAONA DES BUVEURS D'AIR (5,6,6,6,8 X 6,7,7,7,7,8,8) : 0.007904  
MILORD DI GROPPQ (4 X 5,6) : 0.005859  
CLASTIDIUM MILTON (5 X 6,6,7,7,7) : 0.003906  
RIBOT DELLA NOCE (5,5 X 6,7) : 0.003021  
HARDY DU BOIS DES PERCHES (5,5,7 X 6,7,8) : 0.002380  
FAUNELLO VON DER POSTSCHWAIGE (4 X 6) : 0.001953  
IPPOCRATE DEL VENTO (6,7,7,7 X 7,7,8,8,8,8) : 0.001587  
ARDITO DEL VENTO (6,6,7,8 X 7,7,8,8) : 0.001434  
FRAY DU RIOU DE LA CUVE (6 X 6,7,7,7,8,8) : 0.001221  
CLASTIDIUM FAUNQ (5 X 6) : 0.000977  
METEORITE DU BOIS DES PERCHES (5 X 6) : 0.000977  
TIBET DE LA LEMBAZ (6,6,8 X 7,7,8,8) : 0.000824  
EDY (6,6,6 X 7,8,8) : 0.000732  
CARIDDI DEL VENTO (6,6,6 X 7,8,8) : 0.000732  
FAUNO DEL VENTO (7,7,7,8,8,8,8 X 8,8,8,8) : 0.000610  
MARCH DELLA CISA (7,7,8,8,8 X 8,8,8) : 0.000488  
TESS (5 X 7) : 0.000488  
VIOLA VOM KLEEBACHTAL (6 X 6,8) : 0.000488  
IALA DEL CELO (5,7 X 6,7) : 0.000389  
ESPERIA DEL VENTO (7,8,8,8,8,8,8,8 X 8,8) : 0.000305  
BINGO DE LA VALLEE DU FREMUR (6,7,7,7 X 7,8,8,8,8,8) : 0.000305  
ASTRA DU VIVIER DU FIEUX (6,7,7,7 X 7,8,8,8,8,8) : 0.000305  
ASSO DEL VENTO (7,8,8,8,8,8 X 8) : 0.000122  
CLASTIDIUM ASTOR (7,7 X 8,8) : 0.000122  
IPPOCAMPO DEL VENTO (7,8 X 7,8) : 0.000122  
PUL DEGLI UBERTI (8 X 7,8) : 0.000092  
EEQ (7 X 8) : 0.000061  
CELO (7,7 X 8) : 0.000061  
JERSTALS HASSAN DKCH (7,8 X 8) : 0.000031  
ESPERIA DEL VENTO (8,8 X 8) : 0.000031



Note : les données ne sont pas garanties. Elles ont été entrées par les membres sans garantie d'exactitude.