

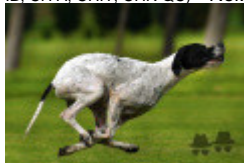
RIXEL DE L'AZUR ET OR

2020-03-16 (F) LOF 112070/21482

Couleur : Noï. PBI.Env. / Titres : TR, CH P, CH GT / Dyspl. : A

[fiche affiche](#)

SIEF DE L'ESCALAYOLE 2001-07-01
(M) LOF 86454/12986 (TR, CH CS, CH
IB, CH A, CHIT, CHR QC) - Noï. PBI.Env.



Père
IGREC DE L'ESCALAYOLE
2013-01-06 (M)
LOF 103968/16297
(TRGQ, CH GQ)
- Noï. PBI.Env.



FAONA DES GRANDES RAFALES
2010-05-05 (F) LOF 100008/18763 -
Noï. PBI.Env.



OKLAND DES BUVEURS D'AIR
1998-05-14 (M) LOF 81073/11782 (CH
P, CH A, CH T, TR) - Noï. PBI.Env.



**NELL DU CLAPET AUX
BARTAVELLES** 1997-04-18 (F) LOF
78686/15090 (TR, CH A, CH P, CH T) -
Fau. PBI.Env.



TEXAS DES TUCS LANDAIS
2002-07-06 (M) LOF 88149 (CHR GQ,
CH GQ, CHIT, CHR, TRGQ) - Noï. PBI.Env.



COMETE DES GRANDES RAFALES
2007-06-10 (F) LOF 95609/17676 (TR)
- Fau. PBI.Env.



**MIRCO DU BOIS
D'ALDEBARAN**
1996-05-31 (M) LOF
77710/11044 (TR) - Noï.
PBI.Env.



MORENA DU BOIS DES PERCHES
1996-08-18 (F) LOF 77766/13315 -
Fau. PBI.Env.

IVAN DU FLASH 1993-07-14 (M) LOF
71209/10865 (CH P, TR) - Fau. PBI.TLi.

**GIPSY DU GARRON DES
ROCAILLES** 1991-08-22 (F) LOF
67018/10574 - Noï. PBI.Env.

CAL 1999-08-30 (M)
LOI LO009306 (CH GQ)
HD-A - BIANCO NERO



NADA DES BUVEURS D'AIR
1997-04-21 (F) LOF 78614/13601 (CH
P, TR) - Noï. PBI.Env.

CATHARIUM NINO
1997-05-06 (M) LOF
79208/11398 (CH P, CH
GQ, TR) - Fau. PBI.Env.



**RAFALE DE
FONDJUAN**
2000-07-22 (F) LOF
85280/16298 (CH A,
CH T, CH P, TR) - Fau.
PBI.Env.



<p>Mère <u>IXEL DE L'AZUR ET OR</u> 2013-09-04 (F) LOF 104817/19884 (TR, CH GT, CH P, CHIT, CH T) HD-A - Noi. PBI.Env.</p> 	<p><u>DEMON DES PLAINES DE PICARDIE</u> 2008-10-17 (M) LOF 97964/15215 (TRGQ, TR, CH GQ, VVOF/FTA, CH GT, CH IGQ, CH IT) - Noi. PBI.TLi.</p> 	<p><u>ZEFIRO SIRTOUE</u> 2007-05-21 (M) LOF 97683/14857 - Noi. PBI.Env.</p> 	<p><u>DARIO VON DER POSTSCHWAIGE</u> (M)</p> 
	<p><u>EKTA DE L'AZUR ET OR</u> 2009-03-28 (F) LOF 98299/18365 (TR, CH A, TRGQ, VOF/FTP, CH T, CH P, CHIT, CHR) HD-A - Noi. PBI.Env.</p> 	<p><u>VENDA DES BUVEURS D'AIR</u> 2004-06-01 (F) LOF 91133/16711 (TR) - Noi. PBI.Env.</p> 	<p><u>QUICK VON DER POSTSCHWAIGE</u> (F)</p>
<p>Propriétaire : PATRICK TEULIERES Cotation : 3 Puce : 250269811852932 Dépôt ADN Sang italien (estimation) : 61 % Estimation des points au pédigrée : 63</p>	<p><u>ALBATOR</u> 2005-07-15 (M) LOF 93353/14127 (TRGQ) - Fau. PBI.Env.</p> 	<p><u>STING DU BOIS DES PERCHES</u> 2001-06-21 (M) LOF 86514/13001 (VVOF/FTP, TRGQ) - Noi. PBI.Env.</p> 	<p><u>SAXO DU BOIS DES PERCHES</u> 2001-06-21 (M) LOF 86511/13002 (CH GQ, CH ITC, TRGQ, CH(BE)B) - Noi. PBI.Env.</p> 
	<p><u>UNDJI DU MONT AGEL</u> 2003-06-18 (F) LOF 89465/16407 (TR) - Noi. PBI.Env.</p> 	<p><u>NAYMA DU BOIS DES PERCHES</u> 1997-09-18 (F) LOF 79924/16317 - Fau. PBI.Env.</p>	<p><u>FAUNELLO VON DER POSTSCHWAIGE</u> 1999-06-09 (M) LOI ES0223317 (CHIT) - Noi. PBI.Env.</p> 
		<p><u>ONDA DU MONT AGEL</u> 1998-03-17 (F) LOF 80423/14070 (CHIT) - Noi. PBI.Env.</p> 	<p><u>ORA DES BUVEURS D'AIR</u> 1998-05-14 (F) LOF 81077/14229 - Fau. PBI.Env.</p>

Propriétaire : PATRICK TEULIERES
Cotation : 3
Puce : 250269811852932
Dépôt ADN
Sang italien (estimation) : 61 %
Estimation des points au pédigrée : 63

Taux de consanguinité (estimation) : 4 %

CLASTIDIUM MILTON (5,5 X 5,5,6) : 0.008789
 FAONA DES BUVEURS D'AIR (5,6 X 5,6,6,6,7) : 0.006836
 RIBOT DELLA NOCE (5 X 5,5) : 0.004028
 MORENA DU BOIS DES PERCHES (4 X 5) : 0.003906
 MIRCO DU BOIS D'ALDEBARAN (4 X 5) : 0.003906
 BINGO DE LA VALLEE DU FREMUR (5,6,7,7,8 X 6,7,7,7,8) : 0.003693
 FRAY DU RIOU DE LA CUVE (5,7 X 6,6,6) : 0.002686
 IPPOCRATE DEL VENTO (6,6,7 X 6,6,7,7,7) : 0.001587
 ASTRA DU VIVIER DU FIEUX (6,7,7,8 X 6,7,7,7,8) : 0.001007
 VER DE PLAYABARRI (6,6,7,8,8,8 X 7,8,8,8) : 0.000763
 MARCH DELLA CISA (7,7,8,8 X 7,7,8,8,8) : 0.000671
 IPPOCAMPO DEL VENTO (7,7 X 7,8,8,8,8) : 0.000549
 ESPERIA DEL VENTO (7,7,8,8 X 7,7,8,8,8,8,8) : 0.000397
 WHITEFIELD HESTER (7,7,8,8 X 7,8,8,8) : 0.000305
 TIP DELLA CISA (7,8,8 X 8,8) : 0.000244
 CLASTIDIUM ASTOR (7,7 X 7,7,7,8) : 0.000244
 O'PIRATE D'ONITHA (6 X 8) : 0.000122
 CLASTIDIUM ZELLA (8,8 X 8,8,8,8) : 0.000061
 CLASTIDIUM POCKER (8,8 X 8,8,8,8) : 0.000061
 ESPERIA DEL VENTO (8,8 X 8,8) : 0.000061



Résultats concours

Lieu	Date	Type	Epreuve N°	Juge	Conducteur	Qualif.	Pts
FR <u>ST PIERRE DE LA FAGE</u> ICP	2021-10-11	Gibier Tiré	solo	2 MASSIERA OLIVIER	TEULIERES PATRICK	1 EXC	10
Total des points <u>Challenge France 2021</u>							10
FR <u>THERDONNE</u> Ouvert	2022-04-01	Printemps	couple	1 JONCOUR, BOUEE (P)	TEULIERES PATRICK	3 EXC	32
FR <u>POLMINHAC</u> Ouvert	2022-09-21	Gibier Tiré	couple	1 LEICKMAN DOMINIQUE, MONTIGNY MAX	PATRICK TEULIERES	4 EXC	14
FR <u>LETIA</u> Ouvert	2022-09-24	Gibier Tiré	couple	2 BERTHELOT PATRICK, HUPE YVES	PATRICK TEULIERES	RCACT	22
FR <u>SAGONE</u> ICP	2022-09-26	Gibier Tiré	solo	1 HUPE YVES	PATRICK TEULIERES	2 EXC	9
FR <u>SAGONE</u> ICP	2022-09-27	Gibier Tiré	solo	1 DELIGEY DAVID	PATRICK TEULIERES	TB	4
FR <u>ST PIERRE DE LA FAGE</u> ICP	2022-10-07	Gibier Tiré	solo	2 DEGUILLAUME JACQUES, , ELEVE JUGE : BENOIT ERIC	PATRICK TEULIERES	2 EXC	9
FR <u>ST PIERRE DE LA FAGE</u> ICP	2022-10-08	Gibier Tiré	solo	3 ALARY JEAN-MARC, , ELEVE JUGE : BENOIT ERIC	PATRICK TEULIERES	2 EXC	9
FR <u>HERM</u> Ouvert	2022-10-15	Gibier Tiré	couple	1 TASTET YVES, MAURY BRUNO	PATRICK TEULIERES	EXC	14
Total des points <u>Challenge France 2022</u>							113
FR <u>COOLUS</u> Ouvert	2023-03-29	Printemps	couple	1 BEILLARD JACQUES, HENOCQUE SYLVIE	TEULIERES PATRICK	RCACT	44
Total des points <u>Challenge France 2023</u>							44
FR <u>SAGONE</u> ICP	2025-09-25	Gibier Tiré	couple	1 GOTTI JEAN-PIERRE, BERTHELOT PATRICK	TEULIERES PATRICK	CACT	24
FR <u>SAGONE</u> ICP	2025-09-26	Gibier Tiré	couple	1 COATMELLEC LOUIS, DELIGEY DAVID	TEULIERES PATRICK	EXC	14
Total des points <u>Challenge France 2025</u>							38
Total des points							205
Coefficients : solo x1, couple x2 / GT x1, GN x2, GS (bécasse, bécassine) x2, GS montagne x3, Printemps x2, Grande Quête x4							

Résultats expositions

Lieu	Date	Classe	Juge	Qualif.	Pts
FR <u>NATIONALE D'ELEVAGE DU POINTER C (NE)</u>	2021-06-12	CJF		EXC	7
Total des points					7

Note : les données ne sont pas garanties. Elles ont été entrées par les membres sans garantie d'exactitude.