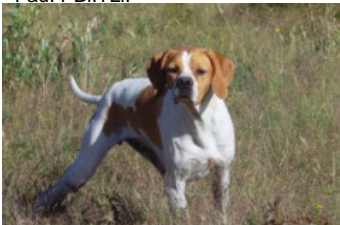




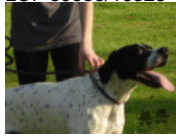





LINO DU PIED DE LA ROCHE

2015-05-02 (M) LOF 106532/16813
 Couleur : Noï. PBI.Env. / Titres : TR, CH GQ, CH IT
[fiche affixe](#)



<p>Père IXO DE LA VALLEE DES PICTONS 2013-05-05 (M) LOF 104386/16530 (CH GT, TRGQ, CH GQ, CH GN) - Noï. PBI.Env.</p> 	<p>VIDOCQ DE LA TOUR DE VAYROLS 2004-05-31 (M) LOF 91471/14235 (TRGQ) - Fau. PBI.Env.</p>	<p>IX DE LA MAZORRA 1993-05-06 (M) LOF 72357/9597 (CH A, CH P, CH T, TR) - Noï. PBI.TLi.</p>	<p> ARC DE LA PLAINE DU GAVE 1985-06-10 (M) LOF 53975/6112 (CH GQ, CHIT, TR, CH P) - Noï. PBI.TLi.</p>
	<p>ELFIE DE LA VALLEE DES PICTONS 2009-06-13 (F) LOF 98750/18512 - Noï. PBI.Env.</p>	<p>SABA D'ASPE ET D'OSSAU 2001-08-07 (F) LOF 86697/15732 - Fau. PBI.Env.</p>	<p>JONAS DU BOIS DES PERCHES 1994-08-18 (M) LOF 73403/10395 (TR, CH A, CH P, CH T, CH GQ) - Noï. PBI.Env.</p>
		<p>BIANCO DES BUVEURS D'AIR 2006-04-17 (M) LOF 93705/14452 (TR, CHR, CH T, CH A, CHIT, CH IB) - Noï. PBI.Env.</p> 	<p> OTIS DES BUVEURS D'AIR 1998-05-14 (M) LOF 81075/11843 (CH CS, CH GQ, TR) - Noï. PBI.Env.</p>
		<p>ALFA DU CODERC DE LA PALUE 2005-06-21 (F) LOF 92870/17210 - Fau. PBI.Env.</p>	<p>ROMY DE L'AOURO 2000-04-14 (F) LOF 84078/14994 - Noï. PBI.Env.</p> <p>REX DE CAYOMIL 2000-11-27 (M) LOF 85375/12800 (TR) - Fau. PBI.Env.</p> <p>ROCKETT DE LA SYLVE DE JANUS 2000-07-24 (F) LOF 84953/15144 - Fau. PBI.Env.</p>

<p>Mère <u>DECIBEL II DE LA SAUVIGNERE</u> 2008-06-19 (F) LOF 97462/18162 (TR, CH P, CH IB) - Fau. PBI.TLi.</p> 	<p><u>TEXAS DES TUCS LANDAIS</u> 2002-07-06 (M) LOF 88149 (CHR GQ, CH GQ, CHIT, CHR, TRGQ) - Noi. PBI.Env.</p> 	<p><u>CAL</u> 1999-08-30 (M) LOI LO009306 (CH GQ) HD-A - BIANCO NERO</p> 	<p><u>RIBOT DELLA NOCE</u> 1995-04-25 (M) LOI PT189608 (CHIT, CH GQ, CH(IT)T, CH(IT)B) - BIANCO NERO MASCHERA SIMMETRICA</p>
	<p><u>ALTAL DE LA SAUVIGNERE</u> 2005-07-10 (F) LOF 92931/17355 - Fau. PBI.TLi.</p> 	<p><u>NADA DES BUVEURS D'AIR</u> 1997-04-21 (F) LOF 78614/13601 (CH P, TR) - Noi. PBI.Env.</p>	<p><u>ELLA DI TORRE BRENCOLA</u> 1996-05-19 (F) LOI PT195463 (Camp. Ripr.) - BIANCO NERO PICCHIETTATO MASCHER</p>
		<p><u>TITAN</u> 2001-07-15 (M) LOI LO01166881 (CH GQ, CH(IT)T) - BIANCO ARANCIO MASCHERA CHIUSA E</p> 	<p><u>CLASTIDIUM MILTON</u> 1989-12-24 (M) PT163801 (Ch. Int. Lav., CH GQ) - BIANCO NERO MACCHIE AL CORPO</p>
		<p><u>UPTOWN GIRL DITE UKRAINE DU BOIS DES PERCHES</u> 2003-05-21 (F) LOF 89553/16323 - Noi. PBI.Env.</p> 	<p><u>LOIKA DU BOIS DES PERCHES</u> 1995-09-01 (F) LOF 75947/12934 (TR) - Noi. PBI.Env.</p>
			<p><u>RIBOT DELLA NOCE</u> 1995-04-25 (M) LOI PT189608 (CHIT, CH GQ, CH(IT)T, CH(IT)B) - BIANCO NERO MASCHERA SIMMETRICA</p>
			<p><u>JAGA</u> 1998-02-20 (F) LOF 98137098 - BIANCO NERO</p> 
			<p><u>GUISEPPE VON DER POSTSCHWAIGE</u> 1999-06-29 (M) CDH/DPZ50/1999 (CHIT)</p> 
			<p><u>PURDEY DU BOIS DES PERCHES</u> 1999-06-20 (F) LOF 82751/14764 - Noi. PBI.Env.</p>

Eleveur : PIERRE NICOLAS / Propriétaire : DOMINIQUE CALVET
ADN=compatible.
Cotation : 3
Puce : 250269810679520
Dépôt ADN
Sang italien (estimation) : 66 %
Estimation des points au pédigrée : 63

Taux de consanguinité (estimation) : 2.5 %

FAONA DES BUVEURS D'AIR (5,6,7,8 X 6,7,7) : 0.003479
BINGO DE LA VALLEE DU FREMUR (6,7,7,7,8 X 6,6,7,8,8,8) : 0.003387
ASTRA DU VIVIER DU FIEUX (6,7,7,7,8 X 6,6,7,8,8,8) : 0.003387
CLASTIDIUM MILTON (6,7 X 4,6) : 0.002930
MIRCO DU BOIS D'ALDEBARAN (5,6 X 5) : 0.002930
IPPOCAMPO DEL VENTO (5,7,8,8,8 X 6,7) : 0.002380
TIBET DE LA LEMBAZ (7,7,8,8,8 X 6,7,7,8) : 0.001740
FRAY DU RIOU DE LA CUVE (5,6,6,6,8,8 X 7) : 0.001343
IPPOCRATE DEL VENTO (7,8 X 5,6,6,7) : 0.000732
DECIBEL DU BOIS DES PERCHES (6,6,8,8 X 7) : 0.000610
ARC DE LA PLAINE DU GAVE (4,6,7,7,7 X 8) : 0.000488
SERNOS DEL BOCIA (7 X 7,8,8,8,8) : 0.000305
VER DE PLAYABARRI (7,7,8,8,8 X 7,7,8) : 0.000305
ESPERIA DEL VENTO (8 X 6,7,7,7,8,8) : 0.000153
CELO (7 X 7) : 0.000122
FAUNO DEL VENTO (8 X 6,7,7,7,8,8) : 0.000092
PUCE DU SAMOURAI (7,8 X 8) : 0.000092
CLASTIDIUM ZELLA (8 X 7,8) : 0.000092
CLASTIDIUM ASTOR (8 X 6,8,8,8) : 0.000061
SELLI DEL ROSSATO (8 X 8) : 0.000031
CLASTIDIUM PITER (8 X 8) : 0.000031
BILL (8 X 8) : 0.000031

Résultats concours

Lieu	Date	Type	Epreuve N°	Juge	Con
FR <u>MONTS SUR GUESNES</u> Ouvert	2016-09-24	Gibier Tiré	solo	1 BOUEE PASCAL	BOU
FR <u>CORMEILLES</u> Ouvert	2016-09-26	Gibier Tiré	solo	2 M. LEICKMAN, ASS M. DERACHE	BOU



FR	THERDONNE	Ouvert	2016-10-01	Gibier Tiré	solo	1	LE GALL		BOU
FR	LANTHEUIL	Ouvert	2016-10-07	Gibier Tiré	solo	1			BOU
Total des points Challenge France 2016									
FR	AUDINGHEN	Ouvert	2017-08-29	Gibier Naturel	couple	1	MERLES DES ISLES, NARGAUD		BOU
FR	AUDINGHEN	Ouvert	2017-08-30	Gibier Naturel	couple	1	LARRIEU, MERLES DES ISLES		BOU
FR	AUDINGHEN	Ouvert	2017-08-31	Gibier Naturel	couple	2	DOISE, GUILBERT		BOU
FR	AUDINGHEN	Ouvert	2017-09-01	Gibier Naturel	couple	1	JONCOUR, DOISE		BOU
FR	PONTFAVERGER	Ouvert	2017-09-26	Gibier Tiré	couple	1	GOTTI MARTINE, JONCOUR YVES (P)		BOU
FR	CORMEILLES EN VEXIN	Ouvert	2017-09-28	Gibier Tiré	couple	1	M. GUILBRT YVES, M. MONTIGNY		BOU
FR	THERDONNE	Ouvert	2017-09-30	Gibier Tiré	couple	1	FARCY (P), MONTIGNY		BOU
FR	LANTHEUIL	Ouvert	2017-10-08	Gibier Tiré	couple	1	ASS.:ALAIN LEFORESTIER, JONCOUR (PDT) FLOIRAS ASS.ALAIN LEFORESTIER		BOU

Total des points [Challenge France 2017](#)

ES	JEREZ	Ouvert	2018-02-04	Grande Quête	couple	5			BOU
ES	JEREZ	Ouvert	2018-02-05	Grande Quête	couple	4			BOU
RS	NIS	Ouvert	2018-03-09	Grande Quête	couple	4	JOKISIC - NIKOLIC - VASIC		BOU
RS	NIS - GIOVANI	Ouvert	2018-03-11	Grande Quête	couple	1	VEDIANI - PRIBANOVIC - IVANOVIC		BOU
FR	TINCQUES	ICVO	2018-03-27	Grande Quête	couple	1	THOQUENNE, TOULET		BOU
FR	AUDINGHEN	Ouvert	2018-08-30	Gibier Naturel	couple	2	DOISE, GUILBERT		BOU
FR	PONTFAVERGER	Ouvert	2018-09-21	Gibier Tiré	couple	1	GOTTI MARTINE, MONTIGNY MAX (P)		BOU
FR	ANDECHY	Ouvert	2018-09-25	Gibier Tiré	couple	1	M. DOISE, M. LE GALL		BOU
FR	LANTHEUIL	Ouvert	2018-10-07	Gibier Tiré	couple	1	D. LEICKMAN, P. FLOIRAS (PDT)		BOU

Total des points [Challenge France 2018](#)

ES	JEREZ		2019-02-06	Grande Quête	couple	5	Paccioni (P), Deligey, Bermudez		BOU
ES	JEREZ		2019-02-08	Grande Quête	couple	4	Pacioni, Mauri, Grasso		BOU
RS	NIS		2019-03-04	Grande Quête	couple	4	COTI ZELATI-MISLJENOVIC-TOSOVIC		BOU
RS	NIS		2019-03-06	Grande Quête	couple	5	JULIEN-MARELLI-PRIBANOVIC		BOU
FR	AUDINGHEN	Ouvert	2019-08-27	Gibier Naturel	couple	2	DEMARETZ		BOU
FR	AUDINGHEN	Ouvert	2019-08-29	Gibier Naturel	couple	1	GUILBERT, LEBRUN		BOU
FR	PONTFAVERGER	Ouvert	2019-09-24	Gibier Tiré	couple	1	DERACHE ALAIN, MONTIGNY MAX (P)		BOU
FR	BEAUMONTEL	Ouvert	2019-10-08	Gibier Tiré	couple	1	MONTIGNY, DERACHE		BOU
FR	SUIPPES	Ouvert	2019-11-29	Grande Quête	couple	1	MERLE DES ISLES F, TESTA M (P) SPOERRI K		BOU
FR	ORIGNY LE SEC	Ouvert	2019-12-01	Grande Quête	couple	1	NARGAUD(P), DEFRENEIX, MERLE DES ISLES		BOU
FR	ST MARTIN DE BOSSENAY	ICVO	2019-12-02	Grande Quête	couple	1	NARGAUD, SPOERRI, DEFRENEIX(P)		BOU

Total des points [Challenge France 2019](#)

ES	JEREZ		2020-02-05	Grande Quête	couple	3			BOU
ES	JEREZ		2020-02-07	Grande Quête	couple	7	PROVOST (P), BERLINGOZZI, COLLANTES		BOU

Total des points [Challenge France 2020](#)

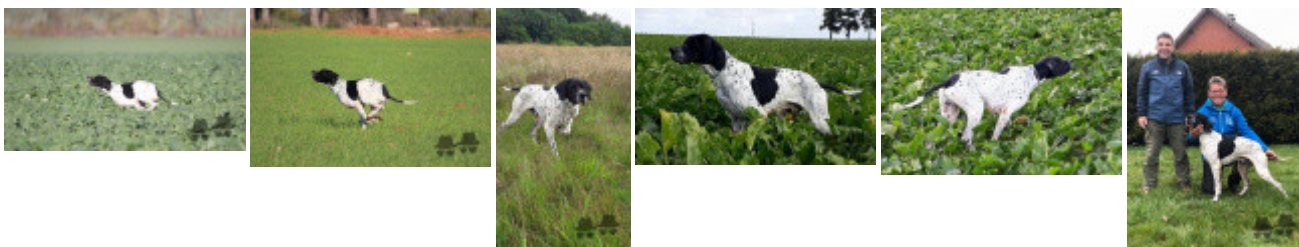
Total des points

Coefficients : solo x1, couple x2 / GT x1, GN x2, GS (bécasse, bécassine) x2, GS montagne x3, Printemps x2, Grande Quête x4

Résultats expositions

Lieu	Date	Classe	Juge	Qualif.	Pts
FR Lamotte Beuvron Exposition Regio	2016-06-18	CJM	Jacques Deguillaume	2 EXC	9
FR Le Bourget Exposition Canine Nat	2017-01-07	CTM	Theo Leenen	CACS+1 EXC	12
Meilleur de Race (BOB)					
FR Le Bourget Exposition Canine Int	2017-01-08	CTM	Jose Homem De Mello	CACIB+CACS+1 EXC	12
FR Amiens Exposition Canine Interna	2017-04-29	CTM	Yves Guilbert	1 EXC	10
FR Chalette Exposition Canine Natio	2017-07-23	CTM	Jacques Goubie	RCACS+1 EXC	11
FR Abbaye De Vaucelles Exposition N	2018-05-20	CTM	Jacques Beillard	EXC	7

Total des points



Note : les données ne sont pas garanties. Elles ont été entrées par les membres sans garantie d'exactitude.