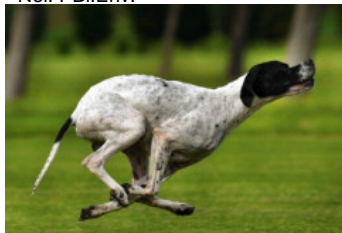


**DIVX DE L'ESCALAYOLE**

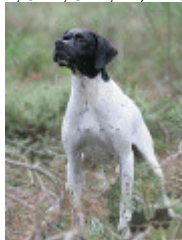
2008-09-01 (F) LOF 97839/18211  
Couleur : Noï. PBI.Env. / Titres : CH A  
[fiche affixe](#)



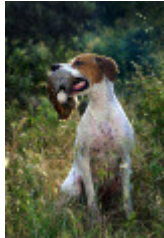
Père  
**SIEF DE L'ESCALAYOLE**  
2001-07-01 (M)  
LOF 86454/12986  
(TR, CH CS, CH IB, CH A, CHIT, CHR QC)  
- Noï. PBI.Env.



**OKLAND DES BUVEURS D'AIR**  
1998-05-14 (M) LOF 81073/11782 (CH  
P, CH A, CH T, TR) - Noï. PBI.Env.



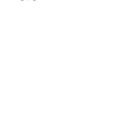
**NELL DU CLAPET AUX  
BARTAVELLES** 1997-04-18 (F) LOF  
78686/15090 (TR, CH A, CH P, CH T) -  
Fau. PBI.Env.



**MIRCO DU BOIS D'ALDEBARAN**  
1996-05-31 (M) LOF 77710/11044 (TR)  
- Noï. PBI.Env.



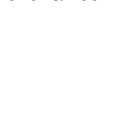
**MORENA DU BOIS DES PERCHES**  
1996-08-18 (F) LOF 77766/13315 -  
Fau. PBI.Env.



**IVAN DU FLASH** 1993-07-14 (M) LOF  
71209/10865 (CH P, TR) - Fau. PBI.TLi.



**GIPSY DU GARRON DES  
ROCAILLES** 1991-08-22 (F) LOF  
67018/10574 - Noï. PBI.Env.



**CLASTIDIUM  
MILTON**  
1989-12-24 (M)  
PT163801 (Ch. Int.  
Lav., CH GQ) -

**BIANCO NERO MACCHIE AL  
CORPO**

**HEDEN DU BOIS DES PERCHES**  
1992-08-10 (F) LOF 69381/11256 -  
Noï. PBI.Env.



**FRAY DU RIOU DE  
LA CUVE** 1990-05-13  
(M) LOF 63556/8313  
(VCF, CHIT, CH A, CH P,  
CH T, VOF/FTP) - Noï.

PBI.TLi.







**FAONA DES BUVEURS D'AIR**  
1990-07-20 (F) LOF  
64444/10164 - Fau. PBI.Env.

**BINGO DE LA VALLEE DU FREMUR**  
1986-05-19 (M) LOF 56696/6612 (TR) -  
Fau. PBI.TLi.

**DIANE DU FLASH** 1988-07-05 (F)  
LOF 60871/8757 - Fau. PBI.TLi.

**CRAK D'ALBA SERENA** 1987-08-22  
(M) LOF 58249/7754 - Noï. PBI.Env.

**CILDHA DU CLOS DU PATRIS**  
1987-08-03 (F) LOF 58327/8863 - Noï.  
PBI.Env.

<p>Mère <u>USTIDU HAUT LEON</u> 2003-10-15 (F) LOF 90378/16681 - Fau. PBI.Env.</p> 	<p><u>PUNTO DES BUVEURS D'AIR</u> 1999-05-26 (M) LOF 82698/12183 (CH GQ, CH A, VOF/FTA, TR) - Fau. PBI.Env.</p>	<p><u>GIPPO</u> 1995-04-19 (M) (CH IB)</p>	<p><u>EEQ</u> (M) LOI 144426</p>
	<p><u>MELEN-AOUR DU HAUT LEON</u> 1996-05-04 (F) LOF 76966/13911 (TR) - Fau. PBI.Env.</p>	<p><u>NORA DU BOIS DES PERCHES</u> 1997-09-18 (F) LOF 79925/14012 - Noi. PBI.Env.</p>	<p><u>ISA</u> (F) LOI 171985</p>
		<p><u>DARNICH DU BOIS DES PERCHES</u> 1988-09-14 (M) LOF 60481/7411 (CHIT) - Fau. PBI.Env.</p>	 <p><u>CLASTIDIUM MILTON</u> 1989-12-24 (M) PT163801 (Ch. Int. Lav., CH GQ) - BIANCO NERO MACCHIE AL CORPO</p>
		<p><u>INDIA DU VAL DES GARIGOLES</u> 1993-03-13 (F) LOF 70131/11731 (TR) - Fau. PBI.Env.</p>	 <p><u>FAONA DES BUVEURS D'AIR</u> 1990-07-20 (F) LOF 64444/10164 - Fau. PBI.Env.</p>
			<p><u>BINGO DE LA VALLEE DU FREMUR</u> 1986-05-19 (M) LOF 56696/6612 (TR) - Fau. PBI.TLi.</p>
			 <p><u>ASTRA DU VIVIER DU FIEUX</u> 1985-12-15 (F) LOF 54889/7832 - Fau. PBI.TLi.</p>
			<p><u>ELVIS DES LANDES DU PECH</u> 1989-09-07 (M) LOF 62313/8046 - Fau. PBI.Env.</p>
			<p><u>CORA DE PIQUE BOUFFIGUE</u> 1987-11-18 (F) LOF 58429/8396 - Fau. PBI.Env.</p>

Eleveur : RICHARD & MR DE ANGELIS F COLINET

Cotation : 4

Tatouage : 2GEH027

Sang italien (estimation) : 71 %

Estimation des points au pédigrée : 48

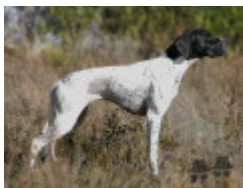
## Taux de consanguinité (estimation) : 5.1 %

[BINGO DE LA VALLEE DU FREMUR](#) (4,5,6 X 4,5) : 0.017578  
[FAONA DES BUVEURS D'AIR](#) (4,5 X 4) : 0.011719  
[CLASTIDIUM MILTON](#) (4 X 4) : 0.007812  
[ASTRA DU VIVIER DU FIEUX](#) (5,6 X 4,5) : 0.005859  
[VER DE PLAYABARRI](#) (5,5,6,7 X 5,6) : 0.002930  
[WHITEFIELD HESTER](#) (6,6,7 X 5,6) : 0.001465  
[TIP DELLA CISA](#) (6 X 5,6) : 0.001465  
[CLASTIDIUM ISLO](#) (8,8,8 X 7,8,8,8,8,8) : 0.000488  
[GLENDA DELLA CISA](#) (7,7,8 X 7,7,8) : 0.000305  
[CLASTIDIUM VIB](#) (7,7,7,8 X 7,8) : 0.000183  
[SERNOS DEL BOCIA](#) (7,8 X 7,8) : 0.000153  
[JOCONDE DES HAUTS BLANCS MONTS](#) (7 X 7) : 0.000122  
[EDO DELL AZOR](#) (8,8 X 8,8,8) : 0.000122  
[CLASTIDIUM PITER](#) (8,8 X 7,8,8) : 0.000122  
[CLASTIDIUM MIRCO](#) (8,8 X 7,8,8) : 0.000122  
[LIZ](#) (8 X 7) : 0.000061  
[FERREOS TOM](#) (8 X 8,8,8) : 0.000061  
[ARLETTE DEL GUERCIO](#) (8,8 X 8,8,8) : 0.000061  
[CLASTIDIUM MIRCO](#) (8,8,8,8 X 8) : 0.000031  
[UGANDA DEL VENTO](#) (8 X 8) : 0.000031  
[BEBE DELLA MOLGONA](#) (8,8,8 X 8) : 0.000031



## Résultats expositions

Lieu	Date	Classe	Juge	Qualif.	Pts
FR <a href="#">Riec Sur Belon Exposition Nation</a>	2010-06-12	CIF	Gianni Fulgenzi Magali Raffy Philippe Mimouni	1 EXC	10
FR <a href="#">Ludon Medoc Exposition Nationale</a>	2011-06-11	CTF	Anne Le Tinnier Jacques Beillard Henri Goeldlin De Tiefenau	4 EXC	7
Total des points					17



Note : les données ne sont pas garanties. Elles ont été entrées par les membres sans garantie d'exactitude.