

PIN-UP D'ASPE ET D'OSSAU

1999-04-05 (F) LOF 82495/14647

Couleur : Noï. PBI.Env.

[fiche affixe](#)

FRAY DU RIOU DE LA CUVE
1990-05-13 (M) LOF 63556/8313 (VCF,
CHIT, CH A, CH P, CH T, VOF/FTP) - Noï.
PBI.TLi.



Père
JONAS DU BOIS DES PERCHES
1994-08-18 (M)
LOF 73403/10395
(TR, CH A, CH P, CH T, CH GQ)
- Noï. PBI.Env.



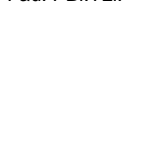
FAONA DES BUVEURS D'AIR
1990-07-20 (F) LOF 64444/10164 -
Fau. PBI.Env.



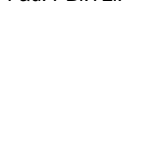
ARC DE LA PLAINE DU GAVE
1985-06-10 (M) LOF 53975/6112 (CH
GQ, CHIT, TR, CH P) - Noï. PBI.TLi.



BETYLE DE SAINT FORTIS
1986-06-22 (F) LOF 55660/7712 -
Fau. PBI.TLi.



BINGO DE LA VALLEE DU FREMUR
1986-05-19 (M) LOF 56696/6612 (TR) -
Fau. PBI.TLi.



ASTRA DU VIVIER DU FIEUX
1985-12-15 (F) LOF 54889/7832 -
Fau. PBI.TLi.



**IPPOCAMPO DEL
VENTO** 1982-08-31
(M) LOI 119470

TAIGA DE LA PASSEE 1982-11-08
(F) LOF 49660/6454 - Noï. PBI.TLi.

CROLL 1983-03-30 (M) LOI 121558
(CHIT, CH GQ)

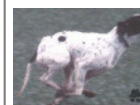
BOGAS TINA DKK. 33585/82
1982-05-22 (F) LOF 50375/5931 -
Fau. PBI.TLi.



**VER DE
PLAYABARRI**
1984-02-08 (M)
LOF 58593/6648-
(CHIT, CH GQ, TR) -




Fau. PBI.Env.

VANESSA DE LA LEMBAZ
1984-02-01 (F) LOF 55002/7100 - Noï.
PBI.TLi.



**MARCH DELLA
CISA** 1981-04-04 (M)
LOI 109927 (CH IB,
CHIT, CH GQ, TR) - Noï
Pbl Env

WHITEFIELD HESTER 1983-06-23
(F) LOF 53313/6629 (TR) - Fau.
PBI.Env.

<p>Mère <u>LISA DES BUVEURS D'AIR</u> 1995-07-12 (F) LOF 75311/13027 - Fau. PBI.Env.</p>	<p><u>IQUEM DES BUVEURS D'AIR</u> 1993-08-12 (M) LOF 71309/9965 (CH GQ, TR) - Noi. PBI.Env.</p>	<p><u>FRAY DU RIOU DE LA CUVE</u> 1990-05-13 (M) LOF 63556/8313 (VCF, CHIT, CH A, CH P, CH T, VOF/FTP) - Noi. PBI.TLi.</p> 	<p><u>ARC DE LA PLAINE DU GAVE</u> 1985-06-10 (M) LOF 53975/6112 (CH GQ, CHIT, TR, CH P) - Noi. PBI.TLi.</p> 
		<p><u>FLUO DES BUVEURS D'AIR</u> 1990-08-01 (F) LOF 64398/10597 (CH P) - Fau. PBI.Env.</p>	<p><u>BETYLE DE SAINT FORTIS</u> 1986-06-22 (F) LOF 55660/7712 - Fau. PBI.TLi.</p>
		<p><u>ALPIN DE LA COTANCE</u> 1985-01-20 (M) LOF 53280/5868 (CH IB, TR) - Fau. PBI.Env.</p> 	<p><u>DARNICH DU BOIS DES PERCHES</u> 1988-09-14 (M) LOF 60481/7411 (CHIT) - Fau. PBI.Env.</p>
		<p><u>ENA DU BOIS DES PERCHES</u> 1989-08-05 (F) LOF 62087/9414 - Mar. PBI.TLi.</p>	<p><u>WHITEFIELD KITA</u> 1986-06-20 (F) LOF 63253/9167 - Fau. PBI.Env.</p>
		<p><u>ARIA DE L'ISSA</u> 1985-06-16 (F) LOF 54050/7440 (TR) - Noi. PBI.TLi.</p>	<p><u>TIBET DE LA LEMBAZ</u> 1982-01-18 (M) SHSB348366 (CH IB, CHIT, CH GQ)</p> 
			<p><u>PUCE DU SAMOURAI</u> 1979-09-05 (F) LOF 45354/5088 (CHQFS, TR) - Fau. PBI.TLi.</p> 
			<p><u>SEATING-BULL</u> 1981-03-29 (M) LOF 47070/4507 (TR) - Fau. PBI.TLi.</p>
			<p><u>ORLANE DES BERGEROLLES</u> 1978-09-07 (F) LOF 44080/4625 - Noi. PBI.TLi.</p>

Eleveur : NICOLAS & MLE MAUDET LAURENCE BONNETERRE

Cotation : 1

Tatouage : YAC225

Sang italien (estimation) : 51 %

Estimation des points au pédigrée : 32

Taux de consanguinité (estimation) : 7.9 %

FRAY DU RIOU DE LA CUVE (2 X 3) : 0.062500

BINGO DE LA VALLEE DU FREMUR (3 X 5) : 0.007812

ASTRA DU VIVIER DU FIEUX (3 X 5) : 0.007812

CHIM (6 X 6,8) : 0.000488

NARVIK DU VRIZON (7 X 7,7,8,8) : 0.000305

CLASTIDIUM ISLO (7,7,8,8 X 8) : 0.000153

EDO DELL AZOR (7,7 X 7) : 0.000122

ITOS DU RISMOR (8 X 6) : 0.000122

CLASTIDIUM MIRCQ (7 X 7) : 0.000122



Note : les données ne sont pas garanties. Elles ont été entrées par les membres sans garantie d'exactitude.

