

**LARRA DES BOUTEES DE QUEFELEC**

1995-08-31 (F) LOF 76263/13026  
Couleur : Fau. PBI.Env. / Titres : TR  
[fiche affixe](#)

**FRAY DU RIOU DE LA CUVE**  
1990-05-13 (M) LOF 63556/8313 (VCF,  
CHIT, CH A, CH P, CH T, VOF/FTP) - Noi.  
PBI.TLi.



Père  
**HASTRO DES BUVEURS D'AIR**  
1992-09-14 (M)  
LOF 69385/9372  
(CH A, CH GQ, CH CS, TR)  
- Fau. PBI.Env.



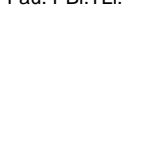
**DECIBEL DU BOIS DES PERCHES**  
1988-09-14 (F) LOF 60486/8884 (TR) -  
Fau. PBI.Env.



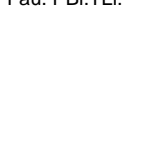
**ARC DE LA PLAINE DU GAVE**  
1985-06-10 (M) LOF 53975/6112 (CH  
GQ, CHIT, TR, CH P) - Noi. PBI.TLi.



**BETYLE DE SAINT FORTIS**  
1986-06-22 (F) LOF 55660/7712 -  
Fau. PBI.TLi.



**BINGO DE LA VALLEE DU FREMUR**  
1986-05-19 (M) LOF 56696/6612 (TR) -  
Fau. PBI.TLi.



**ASTRA DU VIVIER DU FIEUX**  
1985-12-15 (F) LOF 54889/7832 -  
Fau. PBI.TLi.



**IPPOCAMPO DEL  
VENTO** 1982-08-31  
(M) LOI 119470

**TAIGA DE LA PASSEE** 1982-11-08  
(F) LOF 49660/6454 - Noi. PBI.TLi.

**CROLL** 1983-03-30 (M) LOI 121558  
(CHIT, CH GQ)

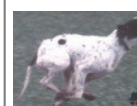
**BOGAS TINA DKK. 33585/82**  
1982-05-22 (F) LOF 50375/5931 -  
Fau. PBI.TLi.



**VER DE  
PLAYABARRI**  
1984-02-08 (M)  
LOF 58593/6648-  
(CHIT, CH GQ, TR) -




Fau. PBI.Env.

**VANESSA DE LA LEMBAZ**  
1984-02-01 (F) LOF 55002/7100 - Noi.  
PBI.TLi.



**MARCH DELLA  
CISA** 1981-04-04 (M)  
LOI 109927 (CH IB,  
CHIT, CH GQ, TR) - Noi  
Pbl Env

**WHITEFIELD HESTER** 1983-06-23  
(F) LOF 53313/6629 (TR) - Fau.  
PBI.Env.

<p>Mère</p> <p><u>GILDA DES BOUTEES DE QUEFELEC</u> 1991-07-03 (F) LOF 66953/10508 (TR) - Fau. PBI.Env.</p>	<p><u>DRAKE DU BOIS DES PERCHES</u> 1988-08-12 (M) LOF 59910/7382 (CH A, TR) - Noï. PBI.TLi.</p>	<p><u>ALPIN DE LA COTANCE</u> 1985-01-20 (M) LOF 53280/5868 (CH IB, TR) - Fau. PBI.Env.</p> 	 <p><u>TIBET DE LA LEMBAZ</u> 1982-01-18 (M) SHSB348366 (CH IB, CHIT, CH GQ)</p>	
		<p><u>ARIA DE L'ISSA</u> 1985-06-16 (F) LOF 54050/7440 (TR) - Noï. PBI.TLi.</p>	 <p><u>PUCE DU SAMOURAI</u> 1979-09-05 (F) LOF 45354/5088 (CHQFS, TR) - Fau. PBI.TLi.</p>	
		<p><u>EOLE DE LA PASSEE</u> 1989-03-14 (F) LOF 61016/9363 - Noï. PBI.TLi.</p>	<p><u>SEATING-BULL</u> 1981-03-29 (M) LOF 47070/4507 (TR) - Fau. PBI.TLi.</p>	<p><u>ORLANE DES BERGEROLLES</u> 1978-09-07 (F) LOF 44080/4625 - Noï. PBI.TLi.</p>
		<p><u>TRUFFE DE LA PASSEE</u> 1982-09-07 (F) LOF 49502/6100 - Noï. PBI.TLi.</p>	<p><u>HASTENSIS EROS</u> 1984-09-25 (M) LOF 54555/5821 (CHQC, TR) - Fau. PBI.Env.</p>	<p><u>NAIE</u> (M) LOI 120508</p> <p><u>BRIA</u> (F) LOI 065644</p> <p><u>LARK OF GLENSIDE</u> (M) LOF 40103/2815 (TR, CH P)</p> <p><u>NICE DE LA PASSEE</u> 1977-04-19 (F) LOF 40852/3987 (CH T)</p>

Eleveur : PASCAL LORE  
Cotation : 1  
Tatouage : SNY156  
Sang italien (estimation) : 50 %  
Estimation des points au pédigrée : 42



Note : les données ne sont pas garanties. Elles ont été entrées par les membres sans garantie d'exactitude.

