

MIG DU BOIS DU VIEUX CHATEAU

1996-12-12 (M) LOF 78286

Couleur : Fau. PBI.Env.

[fiche affixe](#)

FRAY DU RIOU DE LA CUVE
1990-05-13 (M) LOF 63556/8313 (VCF,
CHIT, CH A, CH P, CH T, VOF/FTP) - Noi.
PBI.TLi.



Père
HASTRO DES BUVEURS D'AIR
1992-09-14 (M)
LOF 69385/9372
(CH A, CH GQ, CH CS, TR)
- Fau. PBI.Env.



DECIBEL DU BOIS DES PERCHES
1988-09-14 (F) LOF 60486/8884 (TR) -
Fau. PBI.Env.



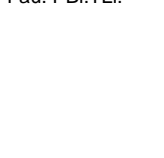
ARC DE LA PLAINE DU GAVE
1985-06-10 (M) LOF 53975/6112 (CH
GQ, CHIT, TR, CH P) - Noi. PBI.TLi.



BETYLE DE SAINT FORTIS
1986-06-22 (F) LOF 55660/7712 -
Fau. PBI.TLi.



BINGO DE LA VALLEE DU FREMUR
1986-05-19 (M) LOF 56696/6612 (TR) -
Fau. PBI.TLi.



ASTRA DU VIVIER DU FIEUX
1985-12-15 (F) LOF 54889/7832 -
Fau. PBI.TLi.



**IPPOCAMPO DEL
VENTO** 1982-08-31
(M) LOI 119470

TAIGA DE LA PASSEE 1982-11-08
(F) LOF 49660/6454 - Noi. PBI.TLi.

CROLL 1983-03-30 (M) LOI 121558
(CHIT, CH GQ)

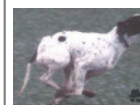
BOGAS TINA DKK. 33585/82
1982-05-22 (F) LOF 50375/5931 -
Fau. PBI.TLi.



**VER DE
PLAYABARRI**
1984-02-08 (M)
LOF 58593/6648-
(CHIT, CH GQ, TR) -




Fau. PBI.Env.

VANESSA DE LA LEMBAZ
1984-02-01 (F) LOF 55002/7100 - Noi.
PBI.TLi.



**MARCH DELLA
CISA** 1981-04-04 (M)
LOI 109927 (CH IB,
CHIT, CH GQ, TR) - Noi
Pbl Env

WHITEFIELD HESTER 1983-06-23
(F) LOF 53313/6629 (TR) - Fau.
PBI.Env.

<p>Mère</p> <p><u>IVOIRE DU FOND DE LA NOYE</u> 1993-04-04 (F) LOF 70375/11866 - Fau. PBI.Env.</p>	<p><u>FLUOR DES QUENOTTES</u> 1990-06-03 (M) LOF 63911/8146 (CH CS, CH IB, TR) - Noi. PBI.TLi.</p>	<p><u>BRONCO DE LA SOULANE DES ROY</u> 1986-03-29 (M) LOF 55397/6528 (CH GQ, TR) - Noi. PBI.TLi.</p>	<p><u>SAPHIR DU DANDELLOT</u> 1981-08-17 (M) LOF 47668/4693 (CH GQ, TR) - Noi. PBI.TLi.</p>	
	<p><u>CLEO DES QUENOTTES</u> 1987-06-10 (F) LOF 57605/8296 (CH A, TR) - Noi. PBI.TLi.</p>	<p><u>URFA DES RIVES DU CRIEU</u> 1983-05-20 (F) LOF 50770/6247 - Noi. PBI.TLi.</p>	<p> <u>MARCH DELLA CISA</u> 1981-04-04 (M) LOI 109927 (CH IB, CHIT, CH GQ, TR) - Noi Pbi Env</p>	<p><u>TWEENIE DES QUENOTTES</u> 1982-03-01 (F) LOF 48314/6274 (TR) - Noi. PBI.TLi.</p>
	<p><u>FOSTA DU FOND DE LA NOYE</u> 1990-02-16 (F) LOF 63121/9694 - Noi. PBI.TLi.</p>	<p><u>DARNICH DU BOIS DES PERCHES</u> 1988-09-14 (M) LOF 60481/7411 (CHIT) - Fau. PBI.Env.</p>	<p><u>BINGO DE LA VALLEE DU FREMUR</u> 1986-05-19 (M) LOF 56696/6612 (TR) - Fau. PBI.TLi.</p>	<p> <u>ASTRA DU VIVIER DU FIEUX</u> 1985-12-15 (F) LOF 54889/7832 - Fau. PBI.TLi.</p>
	<p><u>AYA DES CHEVECHES</u> 1985-09-02 (F) LOF 54587/7600 - Noi. PBI.TLi.</p>	<p> <u>FAUNO DEL VENTO</u> 1977-05-13 (M)</p>	<p><u>OPHELIE DE LA DUNE AUX OYATS</u> 1978-06-24 (F) LOF 42835/4545 (CH CS)</p>	

Eleveur : JEAN-BERNARD PRIEUX
Tatouage : UYV281
Sang italien (estimation) : 63 %
Estimation des points au pédigrée : 32

Taux de consanguinité (estimation) : 4.7 %

BINGO DE LA VALLEE DU FREMUR (3 X 4) : 0.015625
ASTRA DU VIVIER DU FIEUX (3 X 4) : 0.015625
MARCH DELLA CISA (4 X 4,5) : 0.007812
FAUNO DEL VENTO (5 X 4) : 0.003906
CLASTIDIUM ISLO (7,7,8,8 X 7,7,7,8,8) : 0.001129
WHITEFIELD AZOR (6 X 5) : 0.000977
SERNOS DEL BOCIA (6,8 X 5,7) : 0.000488
URANIE DE LA PASSEE (6 X 6) : 0.000488
ARLETTE DEL GUERCIO (7,7 X 7,8,8) : 0.000244
EDO DELL AZOR (7,7 X 7,8,8) : 0.000244
NARVIK DU VRIZON (7 X 7,7) : 0.000122
KELLY DE LA PASSEE (8 X 7,8) : 0.000061



Note : les données ne sont pas garanties. Elles ont été entrées par les membres sans garantie d'exactitude.

