

ROCKY DES COLLINES DU MAGNOAC

2000-10-30 (M) LOF 85502

Couleur : Fau. PBl.Env.

[fiche affixe](#)

FRAY DU RIOU DE LA CUVE
1990-05-13 (M) LOF 63556/8313 (VCF,
CHIT, CH A, CH P, CH T, VOF/FTP) - Noi.
PBl.TLi.



Père
JOHNSON DU BOIS DES PERCHES
1994-08-18 (M)
LOF 73401/10531
(CH A, CH P, CH GQ, CHIT, TR)
- Fau. PBl.Env.



FAONA DES BUVEURS D'AIR
1990-07-20 (F) LOF 64444/10164 -
Fau. PBl.Env.



ARC DE LA PLAINE DU GAVE
1985-06-10 (M) LOF 53975/6112 (CH
GQ, CHIT, TR, CH P) - Noi. PBl.TLi.



**IPPOCAMPO DEL
VENTO** 1982-08-31
(M) LOI 119470

TAIGA DE LA PASSEE 1982-11-08
(F) LOF 49660/6454 - Noi. PBl.TLi.

CROLL 1983-03-30 (M) LOI 121558
(CHIT, CH GQ)

BETYLE DE SAINT FORTIS
1986-06-22 (F) LOF 55660/7712 -
Fau. PBl.TLi.

BOGAS TINA DKK. 33585/82
1982-05-22 (F) LOF 50375/5931 -
Fau. PBl.TLi.

BINGO DE LA VALLEE DU FREMUR
1986-05-19 (M) LOF 56696/6612 (TR) -
Fau. PBl.TLi.

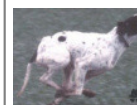


**VER DE
PLAYABARRÍ**
1984-02-08 (M)
LOF 58593/6648-
(CHIT, CH GQ, TR) -

Fau. PBl.Env.








VANESSA DE LA LEMBAZ
1984-02-01 (F) LOF 55002/7100 - Noi.
PBl.TLi.

ASTRA DU VIVIER DU FIEUX
1985-12-15 (F) LOF 54889/7832 -
Fau. PBl.TLi.



**MARCH DELLA
CISA** 1981-04-04 (M)
LOI 109927 (CH IB,
CHIT, CH GQ, TR) - Noi
Pbl Env

WHITEFIELD HESTER 1983-06-23
(F) LOF 53313/6629 (TR) - Fau.
PBl.Env.

	<p><u>HUGO DU BOIS DES PERCHES</u> 1992-08-10 (M) LOF 69377/9431 (CH GQ) - Fau. PBI.Env.</p> 	<p><u>TIBET DE LA LEMBAZ</u> 1982-01-18 (M) SHSB348366 (CH IB, CHIT, CH GQ)</p> 	<p><u>MANDRAKE</u> (M)</p> 
<p>Mère <u>MALIKA DU NERUAL</u> 1996-08-15 (F) LOF 77796/13441 (CH A, TR) - Fau. PBI.Env.</p>	<p><u>JAVOTTE DU NERUAL</u> 1994-05-24 (F) LOF 72961/12570 - Noi. PBI.Env.</p>	<p><u>FAONA DES BUVEURS D'AIR</u> 1990-07-20 (F) LOF 64444/10164 - Fau. PBI.Env.</p> 	<p><u>BINGO DE LA VALLEE DU FREMUR</u> 1986-05-19 (M) LOF 56696/6612 (TR) - Fau. PBI.TLi.</p>
		<p><u>FRAY DU RIOU DE LA CUVE</u> 1990-05-13 (M) LOF 63556/8313 (VCF, CHIT, CH A, CH P, CH T, VOF/FTP) - Noi. PBI.TLi.</p> 	<p><u>ASTRA DU VIVIER DU FIEUX</u> 1985-12-15 (F) LOF 54889/7832 - Fau. PBI.TLi.</p> 
		<p><u>FLORE DE L'ERICA</u> 1990-11-16 (F) LOF 65264/11384 - Fau. PBI.Env.</p>	<p><u>ARC DE LA PLAINE DU GAVE</u> 1985-06-10 (M) LOF 53975/6112 (CH GQ, CHIT, TR, CH P) - Noi. PBI.TLi.</p>
			<p><u>BETYLE DE SAINT FORTIS</u> 1986-06-22 (F) LOF 55660/7712 - Fau. PBI.TLi.</p>
			<p><u>ALPIN DE LA COTANCE</u> 1985-01-20 (M) LOF 53280/5868 (CH IB, TR) - Fau. PBI.Env.</p> 
			<p><u>BLUE BELL DE L'ERICA</u> 1986-03-15 (F) LOF 55190/7863 - Noi. PBI.TLi.</p>

Eleveur : GILBERT LASSIME
Tatouage : 2ADS977
Sang italien (estimation) : 56 %
Estimation des points au pédigrée : 38

Taux de consanguinité (estimation) : 12.6 %

FAONA DES BUVEURS D'AIR (2 X 3) : 0.062927
FRAY DU RIOU DE LA CUVE (2 X 3) : 0.062500
CLASTIDIUM ISLO (7,7,8,8 X 7,8,8) : 0.000366
CLASTIDIUM MIRCO (7 X 6,8,8) : 0.000305
ITOS DU RISMOR (8 X 7) : 0.000061
NARVIK DU VRIZON (7 X 8,8) : 0.000061



Note : les données ne sont pas garanties. Elles ont été entrées par les membres sans garantie d'exactitude.

