

UB DE LA CAIDA

2003-01-29 (F) LOF 89059/16371

Couleur : Fau. PBl.Env.

[fiche affixe](#)

FRAY DU RIOU DE LA CUVE
1990-05-13 (M) LOF 63556/8313 (VCF,
CHIT, CH A, CH P, CH T, VOF/FTP) - Noi.
PBl.TLi.



Père
JOHNSON DU BOIS DES PERCHES
1994-08-18 (M)
LOF 73401/10531
(CH A, CH P, CH GQ, CHIT, TR)
- Fau. PBl.Env.



FAONA DES BUVEURS D'AIR
1990-07-20 (F) LOF 64444/10164 -
Fau. PBl.Env.



ARC DE LA PLAINE DU GAVE
1985-06-10 (M) LOF 53975/6112 (CH
GQ, CHIT, TR, CH P) - Noi. PBl.TLi.



**IPPOCAMPO DEL
VENTO** 1982-08-31
(M) LOI 119470

TAIGA DE LA PASSEE 1982-11-08
(F) LOF 49660/6454 - Noi. PBl.TLi.

CROLL 1983-03-30 (M) LOI 121558
(CHIT, CH GQ)

BETYLE DE SAINT FORTIS
1986-06-22 (F) LOF 55660/7712 -
Fau. PBl.TLi.

BOGAS TINA DKK. 33585/82
1982-05-22 (F) LOF 50375/5931 -
Fau. PBl.TLi.

BINGO DE LA VALLEE DU FREMUR
1986-05-19 (M) LOF 56696/6612 (TR) -
Fau. PBl.TLi.

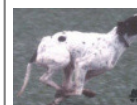


**VER DE
PLAYABARRI**
1984-02-08 (M)
LOF 58593/6648-
(CHIT, CH GQ, TR) -

Fau. PBl.Env.




VANESSA DE LA LEMBAZ
1984-02-01 (F) LOF 55002/7100 - Noi.
PBl.TLi.

ASTRA DU VIVIER DU FIEUX
1985-12-15 (F) LOF 54889/7832 -
Fau. PBl.TLi.



**MARCH DELLA
CISA** 1981-04-04 (M)
LOI 109927 (CH IB,
CHIT, CH GQ, TR) - Noi
Pbl Env

WHITEFIELD HESTER 1983-06-23
(F) LOF 53313/6629 (TR) - Fau.
PBl.Env.

<p>Mère ORA DE LA CAIDA 1998-07-15 (F) LOF 81440/14779 - Fau. PBI.Env.</p>	<p>LUCKY DE CHAMPOTI 1995-08-16 (M) LOF 75932/10745 (TR) - Fau. PBI.Env.</p>	<p>HUGO DU BOIS DES PERCHES 1992-08-10 (M) LOF 69377/9431 (CH GQ) - Fau. PBI.Env.</p> 	<p>TIBET DE LA LEMBAZ 1982-01-18 (M) SHSB348366 (CH IB, CHIT, CH GQ)</p> 
	<p>INDRA DE LA CAIDA 1993-06-07 (F) LOF 70972/12170 - Fau. PBI.Env.</p>	<p>DEESSE DE LA COTANCE 1988-10-23 (F) LOF 60374/8885 (TR) - Fau. PBI.Env.</p>	<p>TIP DELLA CISA 1981-11-20 (M) LOI PT114884 (CH GQ) - BIANCO ARANCIO MASCHERA</p> <p>CRANIO F</p> 
		<p>BOOM DE LA CAIDA 1986-12-21 (M) LOF 56730/7103 - Noi. PBI.Env.</p>	<p>ALDO DE L'ISSA 1985-06-16 (M) LOF 54053/6211 (TR) - Fau. PBI.Env.</p>
		<p>ADRIA DU MORTAINAIS 1985-05-26 (F) LOF 53844/7445 (TR) - Noi. PBI.TLi.</p>	<p>ADRIA DU MORTAINAIS 1985-05-26 (F) LOF 53844/7445 (TR) - Noi. PBI.TLi.</p>
		<p>ADRIA DU MORTAINAIS 1985-05-26 (F) LOF 53844/7445 (TR) - Noi. PBI.TLi.</p>	<p>TARK DE LA PASSEE 1982-09-07 (M) LOF 49499/5329 (TR) - Noi. PBI.TLi.</p>
			<p>SARA DE PARC AN TY 1981-07-14 (F) LOF 47901/6010 - Fau. PBI.TLi.</p>

Eleveur : GILBERT TASSIE
Cotation : 1
Tatouage : 2CRS426
Sang italien (estimation) : 47 %
Estimation des points au pédigrée : 26

Taux de consanguinité (estimation) : 3.4 %

[FAONA DES BUVEURS D'AIR](#) (2 X 4) : 0.031464
[URANIE DE LA PASSEE](#) (6 X 6,7) : 0.000732
[CLASTIDIUM ISLO](#) (7,7,8,8 X 7,8) : 0.000519
[NARVIK DU VRIZON](#) (7 X 7,7,8,8,8,8,8) : 0.000366
[ITOS DU RISMOR](#) (8 X 6,7,7) : 0.000244
[CLASTIDIUM MIRCO](#) (7 X 7,8) : 0.000183
[KELLY DE LA PASSEE](#) (8 X 7,8,8) : 0.000092
[GWANG DE VALESIA PT 6323](#) (7 X 8) : 0.000061
[DIA DU PETIT TAUZIN](#) (8 X 8) : 0.000031



Lieu	Date	Classe	Juge	Qualif.	Pts
FR Aurillac Exposition Canine Natio	2004-07-18	CJF	Jean Salesse	EXC	7
Total des points					7

Note : les données ne sont pas garanties. Elles ont été entrées par les membres sans garantie d'exactitude.