

NIMBUS DES BUVEURS D'AIR

1997-10-19 (M) LOF 80012/11953

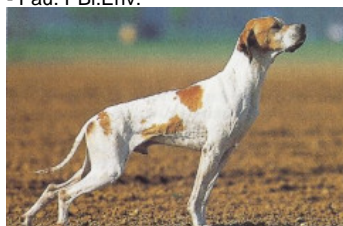
Couleur : Fau. PBI.Env.

[fiche affixe](#)

FRAY DU RIOU DE LA CUVE
1990-05-13 (M) LOF 63556/8313 (VCF,
CHIT, CH A, CH P, CH T, VOF/FTP) - Noi.
PBI.TLi.



Père
HOLAF DES BUVEURS D'AIR
1992-09-14 (M)
LOF 69387/9520
(CH A, CH CS, CH P, CH T, TR)
- Fau. PBI.Env.



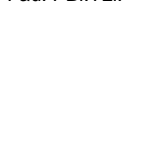
DECIBEL DU BOIS DES PERCHES
1988-09-14 (F) LOF 60486/8884 (TR) -
Fau. PBI.Env.



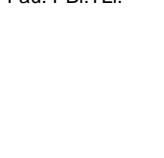
ARC DE LA PLAINE DU GAVE
1985-06-10 (M) LOF 53975/6112 (CH
GQ, CHIT, TR, CH P) - Noi. PBI.TLi.



BETYLE DE SAINT FORTIS
1986-06-22 (F) LOF 55660/7712 -
Fau. PBI.TLi.



BINGO DE LA VALLEE DU FREMUR
1986-05-19 (M) LOF 56696/6612 (TR) -
Fau. PBI.TLi.



ASTRA DU VIVIER DU FIEUX
1985-12-15 (F) LOF 54889/7832 -
Fau. PBI.TLi.



**IPPOCAMPO DEL
VENTO** 1982-08-31
(M) LOI 119470

TAIGA DE LA PASSEE 1982-11-08
(F) LOF 49660/6454 - Noi. PBI.TLi.

CROLL 1983-03-30 (M) LOI 121558
(CHIT, CH GQ)

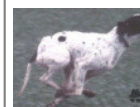
BOGAS TINA DKK. 33585/82
1982-05-22 (F) LOF 50375/5931 -
Fau. PBI.TLi.



**VER DE
PLAYABARRI**
1984-02-08 (M)
LOF 58593/6648-
(CHIT, CH GQ, TR) -




Fau. PBI.Env.

VANESSA DE LA LEMBAZ
1984-02-01 (F) LOF 55002/7100 - Noi.
PBI.TLi.



**MARCH DELLA
CISA** 1981-04-04 (M)
LOI 109927 (CH IB,
CHIT, CH GQ, TR) - Noi
Pbl Env

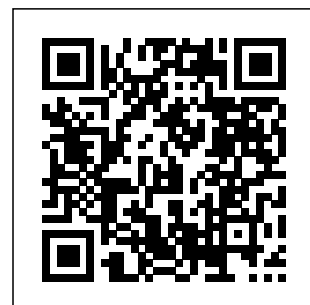
WHITEFIELD HESTER 1983-06-23
(F) LOF 53313/6629 (TR) - Fau.
PBI.Env.

<p>Mère GAIA DES BUVEURS D'AIR 1991-05-27 (F) LOF 67149/11082 (CH P) - Fau. PBI.Env.</p>	<p>DON DE LA MAZORRA 1988-01-11 (M) LOE 352361 - Fau. PBI.Env.</p>	<p>VOP DE LA MAZORRA 1984-11-24 (M) LOF 55047/5944 (TR) - Fau. PBI.Env.</p>	<p>ASTOR DEL CUSNA 1980-05-30 (M)</p>
		<p>ARMA (F)</p>	<p>ENRICA DI SAN PELEGRINO (F) LOI 101401</p>
		<p>ALMA (F)</p>	<p>CHIM 1974-09-13 (M) LOI 54312</p>
		<p>BINGO DE LA VALLEE DU FREMUR 1986-05-19 (M) LOF 56696/6612 (TR) - Fau. PBI.TLi.</p>	<p> VER DE PLAYABARRI 1984-02-08 (M) LOF 58593/6648- (CHIT, CH GQ, TR) - Fau. PBI.Env.</p>
<p>DIESE DU BOIS DES PERCHES 1988-09-14 (F) LOF 60484/8929 - Fau. PBI.Env.</p>	<p>ASTRA DU VIVIER DU FIEUX 1985-12-15 (F) LOF 54889/7832 - Fau. PBI.TLi.</p> <p></p>	<p>VANESSA DE LA LEMBAZ 1984-02-01 (F) LOF 55002/7100 - Noi. PBI.TLi.</p>	<p> MARCH DELLA CISA 1981-04-04 (M) LOI 109927 (CH IB, CHIT, CH GQ, TR) - Noi Pbl Env</p>
		<p>WHITEFIELD HESTER 1983-06-23 (F) LOF 53313/6629 (TR) - Fau. PBI.Env.</p>	

Eleveur : EMMANUEL BOURGEOIS
Cotation : 1
Tatouage : VUK624
Sang italien (estimation) : 73 %
Estimation des points au pédigrée : 28

Taux de consanguinité (estimation) : 6.7 %

[BINGO DE LA VALLEE DU FREMUR](#) (3 X 3) : 0.031250
[ASTRA DU VIVIER DU FIEUX](#) (3 X 3) : 0.031250
[CHIM](#) (6 X 4,6) : 0.001953
[EDO DELL AZOR](#) (7,7 X 5,7,7) : 0.000732
[SERNOS DEL BOCIA](#) (6,8 X 6) : 0.000610
[CLASTIDIUM ISLO](#) (7,7,8,8 X 7,7,8) : 0.000519
[ARLETTE DEL GUERCIO](#) (7,7 X 7,7) : 0.000244



Note : les données ne sont pas garanties. Elles ont été entrées par les membres sans garantie d'exactitude.

