

DICKENS DES GABELINES

2008-07-29 (M) LOF 97841/15489

Couleur : Noi. PBI.TLi.

[fiche affixe](#)

[CLASTIDIUM FAUNO](#) 1993-03-15 (M)
LOI PT180209 (CHIT) - BIANCO CON
MACCHIE NERE SUL CORP



Père
[RISTO DE L'AOURO](#)
2000-04-14 (M)
LOF 84072/12490
(CH P, CH A, CH T, VVOF/FTA, CH GQ,
TRGQ)
- Noi. PBI.Env.



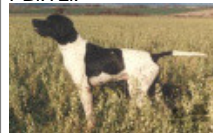
[HOLGA DE L'AOURO](#) 1992-04-21 (F)
LOF 68219/11199 (CH P CH CS) HD-A -
Noi. PBI.Env.



[CELINO](#) 1986-08-03 (M) LOI
PT142531 - TESTA NERA SPALLE
NERE MACCHIA N

[CLASTIDIUM HUMBRIA](#) 1986-05-25
(F) LOI PT141104 - BIANCO
ARANCIO STELLA IN FRONTE

[ARIUS DE LA COTANCE](#) 1985-01-20
(M) LOF 53276/5996 (CHCPS, TR) - Noi.
PBI.TLi.



[EDEN DU MONT PELLADE](#)
1989-06-07 (F) LOF 61956/9413 -
Fau. PBI.Env.



[CELO](#) 1983-10-03 (M) LOI PT126174
- BIANCO MACCHIE NERE CENTRO
DORSO

[EMILIAE ZAZA](#) 1983-09-17 (F) LOI
PT126175 - BIANCO NERO TESTA
COLLO DORSO NE

[JERSTALS HASSAN DKCH](#)
1980-05-23 (M) LOI PT129060 -
BIANCO ARANCIO









[CLASTIDIUM BONA](#) 1981-05-03 (F)
LOI PT110934 - BIANCO ARANCIO
MACCHIE AL CORPO

[TIBET DE LA
LEMBAZ](#) 1982-01-18
(M) SHSB348366 (CH
IB, CHIT, CH GQ)

[PUCE DU
SAMOURAI](#)
1979-09-05 (F) LOF
45354/5088 (CHQFS,
TR) - Fau. PBI.TLi.

[VOX DELLA CERVARA](#) 1984-08-02
(M) LOI 131222

[AIDA DE LA LEMBAZ](#) 1985-06-06 (F)
LOF 56426/7480 - Fau. PBI.Env.

<p>Mère <u>URANIE DES GABELINES</u> 2003-07-08 (F) LOF 90183/16789 (TR) - Fau. PBI.Env.</p> 	<p><u>OSWALD DES BUVEURS D'AIR</u> 1998-05-14 (M) LOF 81074/11781 (CH A, CH IB, TR) - Noi. PBI.Env.</p> 	<p><u>MIRCO DU BOIS D'ALDEBARAN</u> 1996-05-31 (M) LOF 77710/11044 (TR) - Noi. PBI.Env.</p> 	<p><u>CLASTIDIUM MILTON</u> 1989-12-24 (M) PT163801 (Ch. Int. Lav., CH GQ) - BIANCO NERO MACCHIE AL CORPO</p> 
<p><u>PAVI</u> 1999-06-12 (F) LOF 82711/14848 - Fau. PBI.Env.</p>	<p><u>MORENA DU BOIS DES PERCHES</u> 1996-08-18 (F) LOF 77766/13315 - Fau. PBI.Env.</p>	<p><u>HOLAF DES BUVEURS D'AIR</u> 1992-09-14 (M) LOF 69387/9520 (CH A, CH CS, CH P, CH T, TR) - Fau. PBI.Env.</p> 	<p><u>FRAY DU RIOU DE LA CUVE</u> 1990-05-13 (M) LOF 63556/8313 (VCF, CHIT, CH A, CH P, CH T, VOF/FTP) - Noi. PBI.TLi.</p> 
<p>Eleveur : CHRISTIAN ALBERT Cotation : 1 Tatouage : 2GCP885 Sang italien (estimation) : 66 % Estimation des points au pédigrée : 32</p>	<p><u>MAGIE</u> 1996-04-29 (F) LOF 77174/13887 - Fau. PBI.Env.</p>	<p><u>GATINE DE LA CHASSELANDE</u> 1991-08-17 (F) LOF 67447/10666 - Fau. PBI.Env.</p>	<p><u>FAONA DES BUVEURS D'AIR</u> 1990-07-20 (F) LOF 64444/10164 - Fau. PBI.Env.</p>  <p><u>DECIBEL DU BOIS DES PERCHES</u> 1988-09-14 (F) LOF 60486/8884 (TR) - Fau. PBI.Env.</p>  <p><u>DJIB DES BOIS DE L'AUBAT</u> 1988-09-17 (M) LOF 60229/8626 - Fau. PBI.Env.</p>

Eleveur : CHRISTIAN ALBERT
Cotation : 1
Tatouage : 2GCP885
Sang italien (estimation) : 66 %
Estimation des points au pédigrée : 32

Taux de consanguinité (estimation) : 1.3 %

TIBET DE LA LEMBAZ (4,5 X 5,7) : 0.007324
SERNOS DEL BOCIA (6,7,7,7 X 7,8,8,8) : 0.001404
PUCE DU SAMOURAI (4 X 7) : 0.000977
CLASTIDIUM ZELLA (5 X 7,8) : 0.000824
CLASTIDIUM PITER (5 X 7,8) : 0.000732
FAUNO DEL VENTO (6 X 6) : 0.000488
FERREOS TOM (6,7,7,7 X 8,8) : 0.000427
OLIMPIA DEL VENTO (7,8 X 7,8) : 0.000244
CLASTIDIUM POCKER (6 X 7,8) : 0.000244
CLASTIDIUM ISLO (8,8,8 X 8,8) : 0.000153
BOSS DEL GUERCIO (7 X 7) : 0.000122
CHIM (7 X 8,8) : 0.000122
GLENDA DELLA CISA (7 X 8,8) : 0.000122
EDO DELL AZOR (7,8 X 8) : 0.000092



Note : les données ne sont pas garanties. Elles ont été entrées par les membres sans garantie d'exactitude.