

YUKKI HILL WALK OF FAME TO FAIRRAY

2011-08-11 (M) LOI 1231380

Titres : CH IB / Dyspl. : A

[fiche affixe](#)

Père <u>TRISETER EBONIE NIRVANA</u> (M) (Aust CH, Am CH, Can CH)		<u>TRISETER BLACK VADER</u> (M) (Aust Gr CH)	<u>LATCHMERE NAVAJO JOE</u> (M) (Aust CH)	inconnu
			<u>KQRAC KIRRIE KRISTA</u> (F) (Aust CH)	inconnu
		<u>TRISETER EBONIE LAINIE</u> (F) (Aust CH)		<u>ROKEENA BLACK THOR</u> (M)
			<u>TRISETER EBONIE BELLE</u> (F) (CH)	inconnu
Mère <u>YUKKI HILL SNOW QUEEN</u> (F) (CIE Balt. Ch. Russia, Multi Ch. of RKF) HD-A		<u>TRISETER EBONIE YARRA</u> (M) ANKC-3100137627 (CHAU.B) HD-B - Noi. Mar.Fau.	<u>TRISETER BLACK VADER</u> (M) ANKC-0237088 (CHAU.B - CHNZ.B)	<u>LATCHMERE NAVAJO JOE</u> (M) (Aust CH)
				<u>KQRAC KIRRIE KRISTA</u> (F) (Aust CH)
		<u>TRISETER EBONIE PAGE</u> (F) ANKC31000072657 - Noi.Mar.Fau.		<u>TRISETER EBONIE DUDE</u> (M) (Aust CH)
			<u>TRISETER EBONIE KIRRIE</u> (F) ANKC1459231	
		<u>SHOWPOINT BE POP A LULA</u> (F) RKF-1474509 (CHRU.B - CHBY.B - CHLV.B - -CHLT.B - CHEE.B - CHHU.B - CHSU.B) HD-A - Noi. Mar.Fau.	<u>TRISETER EBONIE NIRVANA</u> (M) (Aust CH, Am CH, Can CH)	
				<u>TRISETER EBONIE LAINIE</u> (F) (Aust CH)
		<u>KINGPOINT CELEBRITY</u> (F) FIN37228		<u>KINGPOINT BAGHERA</u> (F) AKCSN342092/01 (Am Ch)

Eleveur : Alexandra Tolmacheva / Propriétaire : Pia Blatter  
 International Champion FCI C.I.B  
 Europa Winner 2013  
 World Junior Club Winner 2012  
 Derby solo/couple, FT solo  
 HD: A

PRA rcd4 CLEAR  
 Puce : 643094100122203  
 Estimation des points au pédigrée : 60

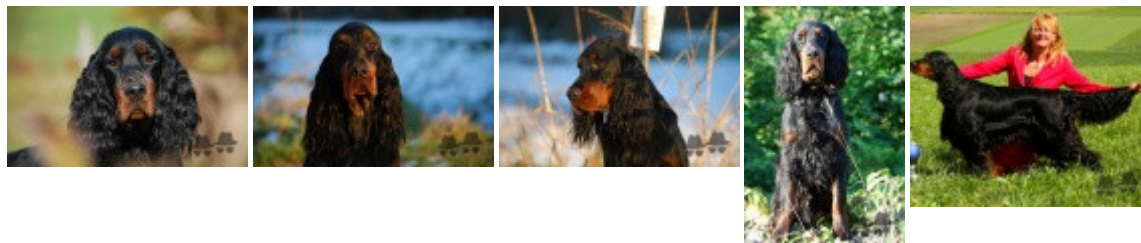
## Taux de consanguinité (estimation) : 18.8 %

[TRISETER EBONIE NIRVANA](#) (1 X 3) : 0.125000  
[KQRAC KIRRIE KRISTA](#) (3 X 4,5,6) : 0.015625  
[LATCHMERE NAVAJO JOE](#) (3 X 4,5,6) : 0.015625  
[TRISETER EBONIE DUDE](#) (3 X 4,5) : 0.015625  
[TRISETER BLACK VADER](#) (2 X 4,5) : 0.015625



## Résultats expositions

Lieu	Date	Classe	Juge	Qualif.
FR <a href="#">Colmar Exposition Canine Nationa</a> Meilleur de Race (BOB)	2014-04-05	CTM	Guy Kips	CACS+1 EXC
FR <a href="#">Colmar Exposition Canine Interna</a>	2014-04-06	CTM	Jean-Paul Kerihuel	RCACIB+RCACS+1 EXC
FR <a href="#">MULHOUSE - CACS</a> Meilleur de Race	2016-04-02	CCM	M. BARENNE Roger	1 EXC
FR <a href="#">MULHOUSE - CACIB</a> Meilleur de Race	2016-04-03	CCM	M. CHAPIRO Boris	CACIB+1 EXC
FR <a href="#">Crecy La Chapelle Exposition Nat</a>	2016-05-14	CCM	Marie-Aude Rochebeuf	1 EXC
FR <a href="#">Mulhouse Exposition Canine Inter</a>	2018-04-14	CCM	Jacques Medard Mangin	RCACIB+1 EXC
FR <a href="#">Elsenheim Exposition Nationale d</a>	2018-05-19	CCM	Jean-Paul Vieuble	EXC
Total des points				



Note : les données ne sont pas garanties. Elles ont été entrées par les membres sans garantie d'exactitude.