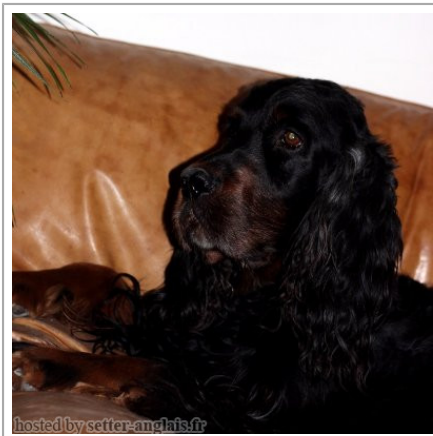


BALIAN D'IBELIN DE CINQ A SEPT

2006-10-27 (M) LOF 37251
Couleur : Noi. Mar.Fau. PBl.TLi. / Dyspl. : A
[fiche affixe](#)



Père
[WARCHANT TWILIGHT BOLERO](#)
2003-03-22 (M)
DGSZ-031878-ANKC-2100162311
(CHDE.B) HD-A



[BRODRUGGAN BLACK KNIGHT](#) (M)
ANKC3100072657 (CH AUS B, CH US B)
HD-A



[WARCHANT OWL ON THE WING](#) (F)
ANKC-1521548 (Aust CH) HD-A

[TRISETER EBONIE NIRVANA](#) (M)
(Aust CH, Am CH, Can CH)



[TATHAN BLACK MAGIC](#) (F) (Aust CH)

[SANDPIPER'S BLOCKADE RUNNER](#)
(M) (Am CH, Can CH)

[WARCHANT HILAN BELLE](#) (F) (Aust
CH)

[TRISETER BLACK
VADER](#) (M) (Aust Gr
CH)



[TRISETER EBONIE
LAINIE](#) (F) (Aust CH)



[ROKEENA BLACK TITAN](#) (M) (Aust CH,
NZL CH)

[TATHAN BLACK AGNES](#) (F) (Aust CH)

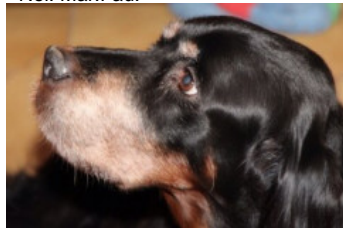
[SANDPIPER'S CASTLE ON THE
SHORE](#) (M)

[SANDPIPER'S SEABREEZE](#) (F)

[TROYLORNE SUNNY](#) (M) (Aust CH)

[WARCHANT KANSAS KATE](#) (F)

Mère
[TOPLESS DE CINQ A SEPT](#)
2002-09-26 (F)
LOF 33834/6859
(CHDE.B) HD-B
- Noi. Mar.Fau.



[AMSCOT JETSETTER](#) (M) LOF
27982/4699 (CHAMPION -CHCS, CH IB)
HD-A - Noi. Mar.Fau.



[MIEL DE CINQ A SEPT](#) (F) LOF
28634/5551 (CHAMPION -TR -CHA -CHIB)
HD-A - Noi. Mar.Fau. PBl.TLi.



[BOYER'S SHAH AT YENNADON](#) (M)
KCSB5629BZ (CHGB.B) HD-A



[AMSCOT LA BELLE](#) (F)
KCSB3582BZ HD-A

[DÉUS DES RIEUX EN VALDAINE](#)
1988-09-30 (M) LOF 21079/3415 (Tr
GT CHIB Recom.) HD-A



[TAROCK'S BIJOU dite BROADWAY](#)
(F) LOF 25299/4635 HD-A

[AMSCOT GEORGIA GUNSMOKE](#) (M)

[SINGH OF BOYERS](#) (F) (CH)

[BOYER'S SEIL](#) (M)
KCSB3632BS (UK CH)



[INKERSALL GOLD FINCH](#) (F) LOF

[CYRUS II DES
PIERRES DU JOUR](#)
(M) LOF 19573/3087
(CHIB Tr) HD-E



[ANTIOPE DES RIEUX EN VALDAINE](#)
(F) LOF HD-A

[BLACK DEVIL'S
QUASIMODO](#) (M)
VDH/DPSZ33/87 (CHIT
CHDE.T) HD-A



[BELFLEUR DES
PIERRES DU JOUR](#)
(F) LOF 18694 (CH
IB-IT, D, CH (VDH & club)
Tr) HD-C



HD-A
Tatouage : 2FJH905
Estimation des points au pédigrée : 45



Résultats expositions

Lieu	Date	Classe	Juge	Qualif.	Pts
FR Benon Exposition Nationale d'Ele	2007-05-19	CPM	Laurence Guilbert Julien	T PROM	0
FR Romorantin Exposition Canine Nat	2007-08-26	CJM	Sylvie Toublanc	1 EXC	10
FR Bourges Exposition Canine Nation	2008-02-16	CJM	Jacques Le Magnan	TB	4
FR Sennecey Le Grand Exposition Nat	2008-07-12	CIM	Jean Collins Corinne Riboulet Robert Plumart	EXC	7
FR Romorantin Exposition Canine Nat	2008-08-31	COM	Laurence Guilbert Julien	RCACS+2 EXC	11
FR Samatan Exposition Nationale d'E	2009-05-30	COM	Yves Guilbert Marie-Laurence Hardy Beauchot Jean Lassandre	3 EXC	8
FR Paris - Porte De Versailles Expo	2009-06-13	COM	Jacques Goubie	EXC	7
FR Bourges Exposition Canine Nation	2010-02-20	COM	Jacques Le Magnan	CACS+1 EXC	12
Meilleur de Race (BOB)					
FR Montlucon Exposition Canine Inte	2010-03-21	COM	Corinne Riboulet	CACS+1 EXC	12
FR Carhaix Exposition Nationale d'E	2010-05-22	COM	Jean-Paul Vieuble Pierre Gaudin Laurence Guilbert Julien	EXC	7
FR Romorantin Exposition Canine Nat	2010-08-29	COM	Georges Riva	CACS+1 EXC	12
FR Hetomesnil Exposition Nationale	2011-06-04	COM	Vincent Balme Dominique Regnier Marc Lempereur	EXC	7
FR Saint Baudille De La Tour Expositi	2012-05-19	COM	Jean-Guy Ducom Daniela Brill Marie-Laurence Hardy Beauchot	3 EXC	8
FR Cressat Exposition Canine Nation	2012-07-14	COM	Dominique Regnier	CACS+1 EXC	12
Meilleur de Race (BOB)					
FR Eperlecques Exposition Nationale	2014-05-17	CIM	Nathalie Parent Cyril Freygefond Jean-Paul Vieuble	2 EXC	9
FR Cressat Exposition Canine Nation	2014-07-14	COM	Yves Guilbert	CACS+1 EXC	12
FR Mirabel Exposition Nationale d'E	2015-05-23	CVM	Sandrine Cresp	EXC	7
Total des points					145



Note : les données ne sont pas garanties. Elles ont été entrées par les membres sans garantie d'exactitude.