

ERVELLA DE PASARIN

2009-03-19 (F) LOE 1885641

Couleur : Blanco y negro

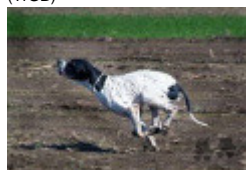
[fiche affixe](#)

Père
[AGRO DE PASARIN](#)
 2005-06-25 (M)
 LOE 1582051
 (ChR)

- Blanco y negro



[USARD DOS POTINHOS](#) (M) LOE
 (TrGB)



[TILA DOS POTINHOS](#) (F) LOE

[MAMBO DE L'EL BALDIO](#) 1996-08-15
 (M) LOI ES99131064 - BIANCO
 ARANCIONE

[BELINDA DEL BRANDO](#) (F) LOE



[BELINDA DEL BRANDO](#) (F) LOE



[CUMAN](#) 1990-04-30
 (M) LOI PT164798 -
 BIANCO NERO
 PUNTEGGIATO
 MASCHERA

[PERLA DEL VENTO](#) 2001-10-11 (F)
 LOI PT173932 - BIANCO NERO



[CLASTIDIUM FAUNO](#)
 1993-03-15 (M) LOI
 PT180209 (CHIT) -
 BIANCO CON
 MACCHIE NERE SUL
 CORP

[TANGA DEL BRANDO](#) 1994-03-17
 (F) LOI PT185322 - BIANCO NERO

[JASEUR DES MARAIS DE
 CHALOSSE](#) 1994-07-18 (M) LOF
 73140/10235 - Fau. PBl.Env.

[NUCA](#) (F) LOE



[CLASTIDIUM FAUNO](#)
 1993-03-15 (M) LOI
 PT180209 (CHIT) -
 BIANCO CON
 MACCHIE NERE SUL
 CORP

[TANGA DEL BRANDO](#) 1994-03-17
 (F) LOI PT185322 - BIANCO NERO

[ZIP DELLA CISA](#) 1987-02-15 (M) LOI
 PT145947 (Ch. Ital. Lav., Ch. Ital. Lav.,
 Camp. Ripr.) - BIANCO NERO
 MASCHERA CRANIO FACC

[PEGGY DELLA STECCAIA](#)
 1987-07-20 (F) LOI PT149477 -
 BIANCO ARANCIO MASCHERA
 SIMMETRI

[KEMPES](#) 1995-07-25 (M) LOI
 PT191661 (Ch. Ital. Lav., Ch. Int. Lav.) -
 BIANCO NERO CON MASCHERA
 SIMMETR

[NILA DI MONTE PERALTO](#)
 1991-07-26 (F) LOI PT172200 -
 BIANCO NERO

inconnu

inconnu



[CLASTIDIUM FAUNO](#)
 1993-03-15 (M) LOI
 PT180209 (CHIT) -
 BIANCO CON
 MACCHIE NERE SUL
 CORP

[TANGA DEL BRANDO](#) 1994-03-17
 (F) LOI PT185322 - BIANCO NERO

Mère
[CHETTI DOS POTINHOS](#)
 (F)
 LOE

[ANTER](#) 2002-09-13 (M) LOI LO03624
 (CH(IT)B) - BIANCO ARANCIO



[CYRANO' DELLA STECCAIA](#)
 1995-05-22 (M) LOI LO9818090 (Ch.
 Ital. Lav.) - BIANCO NERO MASCHERA
 SIMMETRICA

[ARA](#) 1997-05-25 (F) LOI LO9860489
 (Ch. Ital. Lav.) - BIANCO ARANCIO

[MAMBO L'EL BALDIO](#) (M)

[BELINDA DEL BRANDO](#) (F) LOE



[ULTRA DOS POTINHOS](#) (F) LOE

Sang italien (estimation) : 80 %
 Estimation des points au pédigrée : 18

Taux de consanguinité (estimation) : 7.4 %

BELINDA DEL BRANDO (3,3 X 3) : 0.063477
ARDITO DEL VENTO (5,5,8 X 5,5) : 0.004532
FAUNO DEL VENTO (6,6,7,7,7,8,8,8 X 6,6,8) : 0.002167
CLASTIDIUM PITER (7,7,8,8 X 6,7,8,8) : 0.000916
TIP DELLA CISA (6,6,7 X 6,7) : 0.000854
ESPERIA DEL VENTO (7,7,8 X 7,7,7,8) : 0.000580
ASSO DEL VENTO (7,7,8 X 7,7,7,8) : 0.000580
SERNOS DEL BOCIA (7,7,8,8,8,8,8,8 X 7,7,8) : 0.000366
ARCA DEL VENTO (6,6,8 X 6,6) : 0.000244
FIESTA DEL VENTO (8,8,8 X 8,8,8) : 0.000092
OLIMPIA DEL VENTO (8,8,8,8 X 8,8,8,8,8) : 0.000061
GLENDIA DELLA CISA (8,8 X 8,8) : 0.000061
CLASTIDIUM MIRCO (8,8 X 8,8) : 0.000061
CHIM (8,8,8 X 8) : 0.000031



Note : les données ne sont pas garanties. Elles ont été entrées par les membres sans garantie d'exactitude.

