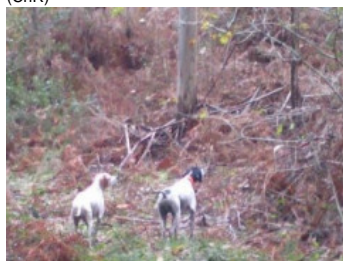


JELA DE PASARIN

2014-11-25 (F) LOE 2238300
[fiche affixe](#)



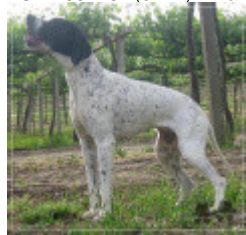
Père
[HARPO DE PASARIN](#)
 2012-09-11 (M)
 LOE 2113315
 (ChR)



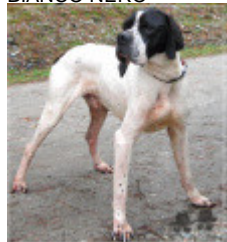
[DONATO DE LOS PONJALES](#) (M)
 LOE



[EHIZA DE PASARIN](#) 2009-08-27 (F)
 LOE 1937232 (Ch. R.) - Blanco y negro



[FAYER DELLA VERTEMATESE](#)
 2006-01-05 (M) LOI LO0653898 -
 BIANCO NERO



[ADEGA DE PASARIN](#) 2005-06-25 (F)
 LOE 1582050 (CHR) - Blanco y negro



[ZEN DEL FELTRINO](#) 2003-10-30 (M)
 LOI LO0437331 (CH GQ, Ch. Ital. Lav., Ch.
 Int. Lav., Camp. Ripr.) - BIANCO
 ARANCIO



[RIMA DEL SOL DE NAVELINA](#) (F)
 LOE



[FAYER DELLA VERTEMATESE](#)
 2006-01-05 (M) LOI LO0653898 -
 BIANCO NERO



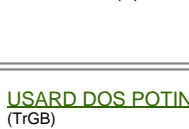
[ADEGA DE PASARIN](#) 2005-06-25 (F)
 LOE 1582050 (CHR) - Blanco y negro



[BILL](#) 2001-01-10 (M) LOI LO0179397
 (Ch. Int. Lav., CH GQ, Camp. Ripr., Ch. Ital.
 Lav.) - BIANCO ARANCIO



[CIUPA DELLA VERTEMATESE](#)
 2003-04-23 (F) - Noi. PBI.Env.



[USARD DOS POTINHOS](#) (M) LOE
 (TrGB)



[TILA DOS POTINHOS](#) (F) LOE

[RIBOT DELLA NOCE](#)
 1995-04-25 (M) LOI
 PT189608 (CHIT, CH
 GQ, CH(IT)T, CH(IT)B) -
 BIANCO NERO
 MASCHERA SIMMETRICA

[GLENDA](#) 2000-07-08 (F) LOI
 LO0144618 - BIANCO ARANCIO

[IUN DE SANJURI](#) (M)

[HIGHWAY DE COUCAREILLE](#)
 1992-06-19 (F) LOF 69165 - Noi.
 PBI.TLi.

[BILL](#) 2001-01-10 (M) LOI
 LO0179397 (Ch. Int. Lav., CH
 GQ, Camp. Ripr., Ch. Ital. Lav.) -
 BIANCO ARANCIO

[CIUPA DELLA VERTEMATESE](#)
 2003-04-23 (F) - Noi. PBI.Env.

[USARD DOS
 POTINHOS](#) (M) LOE
 (TrGB)

[TILA DOS POTINHOS](#) (F) LOE

[CESARE DELLA RIVAZZA](#)
 1997-08-03 (M) LOI 98/53609 -
 BIANCO ARANCIO MASCHERA
 SIMMETRI

[AMBRA](#) 1992-04-24 (F) LOI
 PT177644 - BIANCO ARANCIO

[HIS DELLA VERTEMATESE](#)
 1998-10-20 (M) LOI LO995072 -
 BIANCO NERO

[DIOLA DE SAINT CLAIRE](#)
 1994-07-09 (F) LOI LO0375354 -
 BIANCO NERO

[MAMBO DE L'EL BALDIO](#) 1996-08-15
 (M) LOI ES99131064 - BIANCO
 ARANCIONE

[BELINDA DEL BRANDO](#)
 (F) LOE

[SONI DOS POTINHOS](#) (M) LOE

[BELINDA DEL BRANDO](#)
 (F) LOE

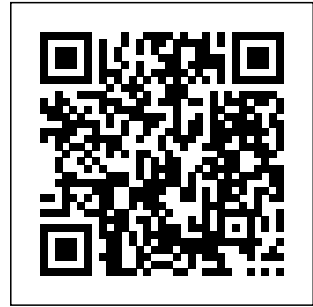
Mère
[ENFONXA DE PASARIN](#)
 2009-08-27 (F)
 LOE 1937234
 (Ch. R.)



Sang italien (estimation) : 84 %
Estimation des points au pédigrée : 33

Taux de consanguinité (estimation) : 13.9 %

ADEGA DE PASARIN (3 X 2) : 0.070312
FAYER DELLA VERTEMATESE (3 X 2) : 0.062988
ARDITO DEL VENTO (6,7,7,7 X 6,6) : 0.001465
FAUNO DEL VENTO (7,7,8,8,8,8 X 7,7,7,8,8,8,8) : 0.001373
IPPOCRATE DEL VENTO (6,7,8 X 6,7) : 0.000732
TIP DELLA CISA (8,8,8,8 X 7,7,7,8,8) : 0.000580
ESPERIA DEL VENTO (7,7,8,8 X 7,8,8,8) : 0.000580
ASSO DEL VENTO (7,8,8 X 8,8) : 0.000183
TIBET DE LA LEMBAZ (6,7 X 8) : 0.000183
PUCE DU SAMOURAI (6 X 8) : 0.000122
KELLI (8,8 X 7,8) : 0.000092
CLASTIDIUM ASTOR (8,8 X 7) : 0.000061
ZEFIRO DEI ROSSATO (8 X 7,8) : 0.000031



Note : les données ne sont pas garanties. Elles ont été entrées par les membres sans garantie d'exactitude.