

**ORA DU CHATEAU DE MENARDIERE**

2018-03-17 (F) LOF 109922

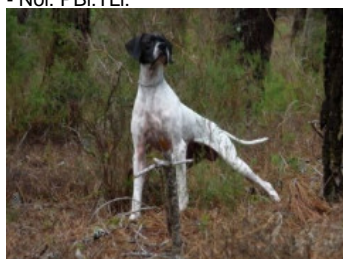
Couleur : Mar. PBI.Env. / Dyspl. : B

[fiche affixe](#)

[SIEF DE L'ESCALAYOLE](#) 2001-07-01  
(M) LOF 86454/12986 (TR, CH CS, CH  
IB, CH A, CHIT, CHR QC) - Noi. PBI.Env.



Père  
[DITCHO DES ROUSSES DE LA  
COMBE](#)  
2008-03-13 (M)  
LOF 96728/14971  
(TR, TRGQ, CH A, CH GQ, CH IB, CHIT)  
- Noi. PBI.TLi.



[VENUS DE LA GARENNE  
D'ARMAGNAC](#) 2004-04-08 (F) LOF  
91108/16696 (TR) - Noi. PBI.TLi.



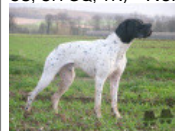
[OKLAND DES BUVEURS D'AIR](#)  
1998-05-14 (M) LOF 81073/11782 (CH  
P, CH A, CH T, TR) - Noi. PBI.Env.



[NELL DU CLAPET AUX  
BARTAVELLES](#) 1997-04-18 (F) LOF  
78686/15090 (TR, CH A, CH P, CH T) -  
Fau. PBI.Env.



[OTIS DES BUVEURS D'AIR](#)  
1998-05-14 (M) LOF 81075/11843 (CH  
CS, CH GQ, TR) - Noi. PBI.Env.



[PRECISE DE LA GARENNE  
D'ARMAGNAC](#) 1999-05-07 (F) LOF  
83065/14590 (CH IB, TR) - Noi. PBI.TLi.

[MIRCO DU BOIS  
D'ALDEBARAN](#)  
1996-05-31 (M) LOF  
77710/11044 (TR) - Noi.  
PBI.Env.



[MORENA DU BOIS DES PERCHES](#)  
1996-08-18 (F) LOF 77766/13315 -  
Fau. PBI.Env.

[IVAN DU FLASH](#) 1993-07-14 (M) LOF  
71209/10865 (CH P, TR) - Fau. PBI.TLi.

[GIPSY DU GARRON DES  
ROCAILLES](#) 1991-08-22 (F) LOF  
67018/10574 - Noi. PBI.Env.



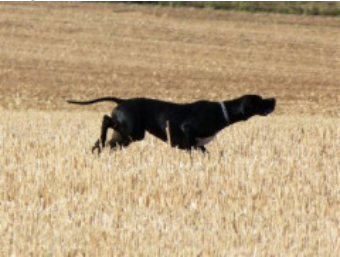

[MIRCO DU BOIS  
D'ALDEBARAN](#)  
1996-05-31 (M) LOF  
77710/11044 (TR) - Noi.  
PBI.Env.



[MORENA DU BOIS DES PERCHES](#)  
1996-08-18 (F) LOF 77766/13315 -  
Fau. PBI.Env.

[LUI DE SAINT GUILLEM DE LOSAC](#)  
1995-03-05 (M) LOF 74269/10426 (CH  
A, CH P, CH T, TR) - Noi. PBI.Env.

[HONNEUR DE LA GARENNE  
D'ARMAGNAC](#) 1992-04-02 (F) LOF  
69333/11290 - Noi.

	<p><u>BANZAI DE CANTE ARUSSIEU</u> 2006-07-30 (M) LOF 94540/14488 - Fau. PBI.Env.</p> 	<p><u>VALMY DE CAYOMIL</u> 2004-12-09 (M) LOF 92040/73229 - Fau. PBI.Env.</p>	 <p><u>PIKACHOU DES LYS DU BOIS</u> 1999-12-09 (M) LOF 83849/12559 (TR) - Noi. PBI.TLi.</p>
<p>Mère <u>JEME DE CANTE ARUSSIEU</u> 2014-06-23 (F) LOF 105767/20219 - Noi. PBI.TLi.</p> 		<p><u>UVÉE DE CANTE ARUSSIEU</u> 2003-05-24 (F) LOF 89562/16370 - Fau. PBI.Env.</p>	<p><u>TANIA DE CAYOMIL</u> 2002-06-23 (F) LOF 87996/16016 - Noi. PBI.Env.</p> <p><u>ROCKY</u> 2000-12-12 (M) LOF 85476/12753 - Noi. PBI.Env.</p> <p><u>OLGA DE LA PLAINE AUX OUTARDES</u> 1998-05-01 (F) LOF 80684/14206 (TR) - Fau. PBI.Env.</p>
	<p><u>FOLIE DE CANTE ARUSSIEU</u> 2010-07-07 (F) LOF 100516/18949 - Noi. Mar.Fau. Pan.Bla.</p>	<p><u>TILT</u> 2002-01-16 (M) LOF 87398/13360 - Noi.</p>	<p><u>ORST DE LA PLAINE AUX OUTARDES</u> 1998-05-01 (M) LOF 80679/11951 (TR) - Noi. PBI.Env.</p> <p><u>ORA</u> 1998-01-17 (F) LOF 80628/14648 (TR) - Noi.</p>
		<p><u>ATHENA DE CANTE ARUSSIEU</u> 2005-06-17 (F) LOF 92784/17113 (TR) - Noi. Mar.Fau. Pan.Bla.</p> 	<p><u>TILT</u> 2002-01-16 (M) LOF 87398/13360 - Noi.</p> <p><u>UNA DE CANTE ARUSSIEU</u> 2003-05-24 (F) LOF 89561/16383 - Fau. PBI.Env.</p>

Puce : 250269811560259

Dépôt ADN

Sang italien (estimation) : 43 %

Estimation des points au pédigrée : 27

## Taux de consanguinité (estimation) : 4.1 %

[FRAY DU RIOU DE LA CUVE](#) (5,5 X 6,6,7,7,8,8) : 0.011230  
[MIRCO DU BOIS D'ALDEBARAN](#) (4,4 X 6,6,7) : 0.009766  
[CLASTIDIUM MILTON](#) (5,5 X 5,7,7,8) : 0.003906  
[BINGO DE LA VALLEE DU FREMUR](#) (5,6,6,7,7 X 7,7,8,8) : 0.003662  
[VER DE PLAYABARRI](#) (6,6,7,7,8,8 X 7,7,8,8,8,8) : 0.002808  
[ASTRA DU VIVIER DU FIEUX](#) (6,6,7,7 X 7,7,8,8) : 0.002197  
[LUIS DE SAINT GUILLEM DE LOSAC](#) (4 X 6) : 0.001968  
[HONNEUR DE LA GARENNE D'ARMAGNAC](#) (4 X 6) : 0.001953  
[FAONA DES BUVEURS D'AIR](#) (5,5,6,6 X 8,8) : 0.000977  
[CROLL](#) (7,7,7 X 7,8,8,8) : 0.000549  
[BOGAS TINA DKK. 33585/82](#) (7,7,7 X 7,8,8,8) : 0.000549  
[MARCH DELLA CISA](#) (6,7,7,8,8 X 8,8,8) : 0.000427  
[TAIGA DE LA PASSEE](#) (7,7,7 X 8,8,8,8) : 0.000366  
[IPPOCAMPO DEL VENTO](#) (7,7,7 X 8,8,8,8) : 0.000366  
[WHITEFIELD HESTER](#) (7,7,7,8,8 X 8,8) : 0.000122  
[SERNOS DEL BOCIA](#) (8,8,8 X 8) : 0.000031



## Résultats expositions

Lieu	Date	Classe	Juge	Qualif.	Pts
FR <a href="#">EXPOSITION NATIONALE D ALES CACS</a>	2019-03-31	CJF		1 TB	4
FR <a href="#">EXPOSITION INTERNATIONALE DE BEZ</a>	2019-06-29	CIF		1 EXC	10
FR <a href="#">EXPOSITION NATIONALE DE BEZIERS</a>	2019-10-20	CIF		CACS+1 EXC	12
FR <a href="#">EXPOSITION INTERNATIONALE DE MAR</a>	2019-11-23	CIF		1 TB	4
Total des points					30

Note : les données ne sont pas garanties. Elles ont été entrées par les membres sans garantie d'exactitude.