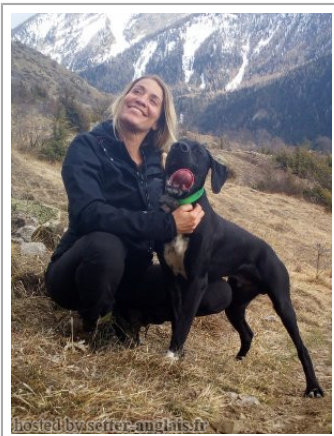


**ONYX II DES BORDS DU YAR**

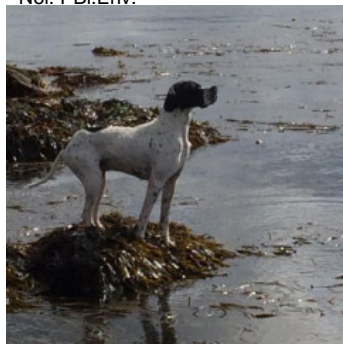
2018-07-10 (M) LOF 110446

Couleur : Noir.

[fiche affiche](#)

hosted by setter anglais.fr

Père  
**[IFERN DU PONT BIHAN](#)**  
 2013-08-29 (M)  
 LOF 104758/16481  
 (CH P, TR, CH T)  
 - Noir. PBI.Env.



**[BOSS DU MOULIN D'ONYX](#)**  
 2006-06-01 (M) LOF 93857/14419 (TR,  
 CH P, CH T, CH A) - Noir. PBI.Env.



**[DAPHNEE DU BOIS DES PERCHES](#)**  
 2008-05-24 (F) LOF 97318/18101 -  
 Noir. PBI.Env.



**[TEXAS DES TUCS LANDAIS](#)**  
 2002-07-06 (M) LOF 88149 (CHR GQ,  
 CH GQ, CHIT, CHR, TRGQ) - Noir. PBI.Env.



**[PURDEY DU MOULIN D'ONYX](#)**  
 1999-05-30 (F) LOF 82562/14686 -  
 Fau. PBI.Env.



**[ARIA DE LA SAUVIGNERE](#)**  
 2005-07-10 (F) LOF 92933/17362 -  
 Noir. PBI.TLi.



**[CAL](#)** 1999-08-30 (M)  
 LOI LO009306 (CH GQ)  
 HD-A - BIANCO NERO

**[NADA DES BUVEURS D'AIR](#)**  
 1997-04-21 (F) LOF 78614/13601 (CH  
 P, TR) - Noir. PBI.Env.

**[MAITO' DI GROPPQ](#)** (M) LOI 190624

**[ISATIS DES BERGES DU STERGOZ](#)**  
 1993-09-26 (F) LOF 71561/11794 (CH  
 A, TR) - Fau. PBI.Env.







**[FRAY DU RIOU DE  
LA CUVE](#)** 1990-05-13  
 (M) LOF 63556/8313  
 (VCF, CHIT, CH A, CH P,  
 CH T, VOF/FTP) - Noir.  
 PBI.TLi.

**[MONA DE LA SOURCE AUX  
BECASSES](#)** 1996-02-05 (F) LOF  
 76497/13508 (TR) - Noir. PBI.Env.

**[TITAN](#)** 2001-07-15 (M)  
 LOI LO01166881 (CH  
 GQ, CH(IT)T) - BIANCO  
 ARANCIO  
 MASCHERA CHIUSA

E

**[UPTOWN GIRL DITE  
UKRAINE DU BOIS  
DES PERCHES](#)**  
 2003-05-21 (F) LOF  
 89553/16323 - Noir.  
 PBI.Env.

<p>Mère</p> <p><u>HARMORIC DES BORDS DU YAR</u> 2012-10-01 (F) LOF 103837/19927 - Noi.</p> 	<p><u>CYRUS DES PLAINES DU GRAND CHENE</u> 2007-08-28 (M) LOF 96455/14830 (CH A, CH T, CH P, TR) - Noi.</p> 	<p><u>TOP-GUN DES BUVEURS D'AIR</u> 2002-03-13 (M) LOF 87541/13253 (TR) - Noi. PBI.Env.</p> 	<p><u>RISTO DE L'AOURO</u> 2000-04-14 (M) LOF 84072/12490 (CH P, CH A, CH T, VVOF/FTA, CH GQ, TRGQ) - Noi.</p> <p>PBI.Env.</p>
	<p><u>ECLIPSE DU CAP VALENTIN</u> 2009-02-22 (F) LOF 98243/18762 - Noi. PBI.Env.</p> 	<p><u>SIERRA DE LA GARENNE D'ARMAGNAC</u> 2001-11-10 (F) LOF 87210/15794 (CH IB) - Noi.</p>	<p><u>BATMAN DU CAP VALENTIN</u> 2006-06-02 (M) LOF 93996/14361 (TR) - Noi. PBI.Env.</p> 
		<p><u>BAGHERA DU CAP VALENTIN</u> 2006-03-08 (F) LOF 93517/17262 - Noi. PBI.TLi.</p> 	<p><u>NERACK DE LA GARENNE D'ARMAGNAC</u> 1997-09-18 (M) LOF 80085/11609 (TR, CH IB, CH A, CH P, CH T, CHIT) - Noi.</p>
			<p><u>ORA</u> 1998-06-17 (F) LOF 81289/14485 - Noi.</p>
			<p><u>REGAL DU CAP VALENTIN</u> 2000-08-19 (M) LOF 85026/12659 - Noi. PBI.Env.</p>
			<p><u>TORNADE DU CAP VALENTIN</u> 2002-05-18 (F) LOF 88091/16005 - Noi. PBI.Env.</p>
			<p><u>UPO DU HAUT DE LA DETRESSE</u> 2003-06-26 (M) LOF 90046/13745 (TR) - Noi. PBI.TLi.</p>
			<p><u>SHANGAY DU CAP VALENTIN</u> 2001-09-24 (F) LOF 87076/15691 (CH CS, TR) - Noi. PBI.Env.</p>

Propriétaire : STELLA FIGLIOLINI  
Puce : 250269811616246  
Sang italien (estimation) : 60 %  
Estimation des points au pédigrée : 25

## Taux de consanguinité (estimation) : 1.8 %

FRAY DU RIOU DE LA CUVE (4,8 X 5,6,7,7,8) : 0.008820  
FAONA DES BUVEURS D'AIR (6,7,8,8 X 5,8) : 0.002167  
ARC DE LA PLAINE DU GAVE (5 X 6,6,7,7,8,8) : 0.001465  
TIBET DE LA LEMBAZ (6,7,8,8 X 7,8,8) : 0.000946  
MARCH DELLA CISA (6,8,8,8 X 7,7,8) : 0.000885  
BINGO DE LA VALLEE DU FREMUR (7,7,7,8 X 6,8) : 0.000702  
ASTRA DU VIVIER DU FIEUX (7,7,7,8 X 6,8) : 0.000702  
IPPOCAMPO DEL VENTO (6,7,8 X 7,7,8,8) : 0.000549  
CLASTIDIUM MILTON (5,7 X 7) : 0.000488  
MIRCO DU BOIS D'ALDEBARAN (6 X 6) : 0.000488  
BETYLE DE SAINT FORTIS (5 X 6,7,7,8,8) : 0.000488  
TARO DELLA BAITA (6 X 8,8) : 0.000244  
IPPOCRATE DEL VENTO (6,7,7,8 X 8) : 0.000122  
DECIBEL DU BOIS DES PERCHES (8 X 7,8) : 0.000092  
CELO (8 X 7) : 0.000061  
CLASTIDIUM ZELLA (8 X 8) : 0.000031



Note : les données ne sont pas garanties. Elles ont été entrées par les membres sans garantie d'exactitude.

