

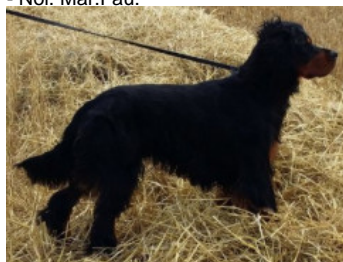
LEIA DU MAS D'EYRAUD

2015-10-10 (M) LOF 44655

Dyspl. : A

[fiche affixe](#)

Père
[HARLEY DU CHANT DES VIGNES](#)
 2012-05-18 (M)
 LOF 42178
 (TR) HD-A
 - Noi. Mar.Fau.



[BACCHUS II DE BOUCHIRET](#)
 2006-06-04 (M) LOF 36813/6912
 (CHAMPION -TR) HD-A - Noi. Mar. Fau.



[KRONPRINZESSIN VOM ROSENHOF](#) (F) LOF 40051/8051 - Noi. Mar.Fau.

[NERAC DU GRAND VALY](#)
 1997-03-06 (M) LOF 29048/5169 (TR, CHFGT, CH P, CH T, CH A, CH IT, CH T, VVOF/FTA) HD-A - Noi. Mar.Fau.



[STAR DU GRAND VALY](#) 2001-05-28 (F) LOF 32706/6640 (CHAMPION -VOF/FTA 2005 -VOF/FTP 2006 -A -P -T -IB) HD-A - Noi. Mar.Fau.



[TAROCK'S LYCOS](#) 2002 (M) DGSZ-02/1723 (CHDE.B CH A) HD-A



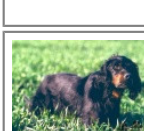
[SUNDOWNER'S WINAGAIN](#) (F) DGSZ-04/2031 (TR CHDE.B) HD-A



[IKE DU GRAND VALY](#) (M) LOF 26057/4498 (CHAMPION -CHA -CH.T. -CHP -TR) HD-A - Noi. Mar.Fau.



[INDIAN TONIC DU GRAND VALY](#) (F) LOF 26062/5083 (CHA -CH.T. -CHP -TR) HD-A - Noi. Mar.Fau.



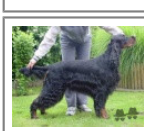
[PEPS DU GRAND VALY](#) 1999-03-22 (M) LOF 30836/5556 (CHAMPION -TR) HD-A - Noi. Mar.Fau.

[FAKSFJELLET'S TINI](#) (F) LOF 31330/6111 - Noi. Mar.Fau.



[TAROCK'S BRILLANT](#) (M) DPSZ1/92 (CH-IB CH-DE-B) HD-A

[TAROCK'S GIANNA](#) (F) DGSZ-98/1318 (CHDE.B) HD-A



[LAURELHACH ILLUSTRIOUS](#) (M) KC-AB00544/01-MET-1554/H/0 (CHHU.B) HD-B



[SUNDOWNER'S ONLY](#) 1999-08-12 (F) DGSZ99/1493 HD-A

Mère
[HADEL DU VAL D'ADEE](#)
 2012-11-04 (F)
 LOF 42598 HD-B
 - Noi. Mar.Fau. PBI.TLi.

[CHESNUT DU GRAND VALY dit CRUMBLE](#) 2007-04-12 (M) LOF 37666/6853 (TRGQ -CHITF -CHGQ -VOF/FTA -CHA) HD-A - NOI.MAR.FAU.



[NERAC DU GRAND VALY](#)
 1997-03-06 (M) LOF 29048/5169 (TR, CHFGT, CH P, CH T, CH A, CH IT, CH T, VVOF/FTA) HD-A - Noi. Mar.Fau.



[TERN DU GRAND VALY](#) (F) LOF 33566/6888 HD-B - Noi. Mar.Fau.



[FAKSFJELLET'S ROGER](#) 2000-01-30 (M) LOF 32148/5595 (TAN) HD-A - NOIR ET FEU



[ALOE DU CAMI D'HENRIC](#) (F) LOF 35741/7289 HD-A - Noi. Mar.Fau.



[IKE DU GRAND VALY](#) (M) LOF 26057/4498 (CHAMPION -CHA -CH.T. -CHP -TR) HD-A - Noi. Mar.Fau.



[INDIAN TONIC DU GRAND VALY](#) (F) LOF 26062/5083 (CHA -CH.T. -CHP -TR) HD-A - Noi. Mar.Fau.



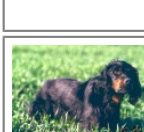
[ISLO DU GRAND VALY](#) 1993-08-08 (M) SHSB522997 (CH GQ) HD-B

[NAOMY CAMPBELL DU GRAND VALY](#) (F) LOF 29286/6070 HD-A - Noi. Mar.Fau.



[FAKSFJELLET'S FENRIS](#) (M) NKKR-13377/96

[FAKSFJELLET'S KIRI](#) (F) NKKR-17280/95



[PEPS DU GRAND VALY](#) 1999-03-22 (M) LOF 30836/5556 (CHAMPION -TR) HD-A - Noi. Mar.Fau.

[ORPHEE DU GOURG D'ENFER](#) (F) LOF 30534/6165 HD-A - Noi. Mar.Fau.

Propriétaire : MATEU
TAN
NCLD 0/0 HA 0/0
NCLD=indemne
HA=indemne
Dépôt ADN
Sang italien (estimation) : 12 %
Estimation des points au pédigrée : 28

Taux de consanguinité (estimation) : 8.7 %

NERAC DU GRAND VALY (3 X 3) : 0.042603
IKE DU GRAND VALY (4,5 X 4,5,5) : 0.016235
PEPS DU GRAND VALY (4 X 4) : 0.009155
GIN TONIC DU GRAND VALY (5,5,6,6 X 5,5,6,6,6) : 0.008240
EASY DU GRAND VALY (5,5,6 X 5,5,6,6) : 0.003021
CANAILLE DU CHAMP NOIR EN FEU (6,6,6,6,7,7,7 X 6,6,6,6,7,7,7,7) : 0.002563
MERCURE DE LA HETRAIE EN FEU (7,7,8,8,8,8,8,8,8 X 7,7,8,8,8,8,8,8,8,8,8,8) : 0.001465
CAMPBELL DU GRAND VALY (6,6,7 X 6,6,6,7,7) : 0.001221
LUSCA LOVELY GIRL dit NESSA (6 X 5,6) : 0.001099
INVERCASSLEY TERN (8,8,8,8 X 7,8,8,8,8,8,8) : 0.000427
POLLO DE LAGE DE BRANA (7,7,8,8,8,8,8,8 X 7,7,8,8,8,8,8,8,8) : 0.000214
TONY DE LA TOUR GUINETTE (6,8 X 8) : 0.000122
BRIO DES PIERRES DU JOUR (7 X 7) : 0.000122
KINFAYRE MAESTRO (8,8 X 7,8,8) : 0.000122
VIANE DES PIERRES DU JOUR (7 X 7) : 0.000122
TANIT DES PIERRES DU JOUR (6,8 X 8) : 0.000122
WINTERWOOD WILLOW (8 X 7) : 0.000061
SALTERS ILEX (8 X 8) : 0.000031
SWANLEY STRATHTAY (8 X 8) : 0.000031



Note : les données ne sont pas garanties. Elles ont été entrées par les membres sans garantie d'exactitude.