

**ITUR DE CASAS DEL MONTE dit PATAS**

2021-05-23 (M) LOE 2587339

Couleur : Noi.Mar.Fau.

[fiche affixe](#)

Père  
[ALTZAGA BACHLACH](#) llamada  
[ROLO](#)  
 2018-03-02 (M)  
 LOE 2409924  
 (Tr. Pr TR. C.P. DE MONTAÑA TR.GB) HD-B  
 - Noi.Mar.Fau.

[CARNOCKMOOR TEASEL](#) llamada  
[JOCKER](#) 2015-06-28 (M) LOE  
 2305364 (Tr. montaña) HD-B -  
 Noi.Mar.Fau.



[ALTZAGA AILLEN](#) (F) LOE 1794587 -  
 Noi.Mar.Fau.



[ZETTERTJARNS OPTIMAL OF  
 ENSAY](#) (M) 2185CY (FT CH) -  
 Noi.Mar.Fau.



[CARNOCKMOOR WOOD LARK](#) (F)  
 AL05083108 - Noi.Mar.Fau.

[ALTZAGA DEAMAHAN](#) (M) LOE -  
 Noi.Mar.Fau.

[ALTZAGA DLEASNACH](#) (F) LOE

[ZETTERTJARNS  
 KAZAN AF  
 RENSJON](#) (M)  
 SKKS46632/200 -  
 Noi.Mar.Fau.

[ZETTERTJARNS JARNS SHE](#) (F)  
 LOE SKKS20732/2004 - Noi.Mar.Fau.

[ZETTERTJARNS M  
 EMIL OF ENSAY](#) (M)  
 4548CP (FT CH) -  
 Noi.Mar.Fau.










[CARNOCKMOOR  
 PICKEREL](#) (F)  
 AE02431504 -  
 Noi.Mar.Fau.PBI.TLi.

[ALTZAGA JOCK-SCOTT](#) (M) LOE

[GAWCOTT BLACK NYMPH](#) (F)  
 Z3858602Z04 - Noi.Mar.Fau.

[ALTZAGA AIGHEANNACH](#) (M) LOE

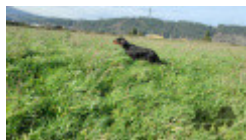
[ALTZAGA INBHIR-NIS](#) (F) LOE  
 1050490

<p>Mère</p> <p><u>IGA DES RIVES DE L'ILDUT</u> 2013-03-19 (F) LOF 42756 - Noi. Mar.Fau.</p>	<p><u>BASILE DU CLOS DE LA CAPITAINE</u> (M) LOF 36877 (CH.T. -CHP -TR -CHITF -CHA) HD-A - Noi. Mar.Fau.</p> 	<p><u>NERAC DU GRAND VALY</u> 1997-03-06 (M) LOF 29048/5169 (TR, CHFGT, CH P, CH T, CH A, CH IT, CH T, VVOF/FTA) HD-A - Noi. Mar.Fau.</p> 	<p><u>NIKE DU GRAND VALY</u> (M) LOF 26057/4498 (CHAMPION -CHA -CH.T. -CHP -TR) HD-A - Noi. Mar.Fau.</p> 
	<p><u>UMA DU CLOS DE LA CAPITAINE</u> (F) LOF 34109/6940 (TR -CHP -CHITF -CH.T. -CHA -VVOF/FTA) HD-A - Noi. Mar.Fau.</p>	<p><u>NEMO VOM EIXELBERG</u> 1999-11-04 (M) DPSZ201/99 (CHCS -CHA -CHITF -CHIB -CH.T. -TRCHDE.B) HD-A</p> 	<p><u>MOUFFLETTE DE LA TOUNDRA DES TERRES FROIDES</u> (F) LOF 28567/5713 (CHCS) HD-B - Noi. Mar.Fau.</p> 
<p><u>DIWANE DES HAUTES COIFFES</u> 2008-09-15 (F) LOF 38946 (TR) HD-A - Noi. Mar.Fau.</p>	<p><u>POATR DE PEN BUTUN</u> (M) LOF 30758/5452 (Trialer) HD-A - Noi. Mar.Fau. PBI.TLi.</p> 	<p><u>LOOK DU BUISSON AU CERF</u> (F) LOF 27234/5484 (CHAMPION -TR -TR) HD-A - Noi. Mar.Fau.</p> 	<p><u>NOUBA DU GRAND VALY</u> (M) LOF 29281/5355 (CHAMPION -CHA -CHITF -TR) HD-A - Noi. Mar.Fau.</p> 
	<p><u>VAHINE</u> (F) LOF 35230/7217 (CHAMPION -P -CR 2007 -T -A) HD-A - Noi. Mar.Fau.</p> 	<p><u>MESSANE DU GRAND VALY</u> (F) LOF 28820/6727 (CHA -CHITF -TR) HD-A - Noi. Mar.Fau.</p>	

Propriétaire : Alberto Gutiérrez (653774255, altzagalloberoscasasdelmonte@gmail.com)

Sang italien (estimation) : 3 %

Estimation des points au pédigrée : 21



Note : les données ne sont pas garanties. Elles ont été entrées par les membres sans garantie d'exactitude.

