

TOSCANE DU SAS DE MARTY

2022-07-13 (F) LOF 115013
Couleur : Fau. PBI.Env.
[fiche affixe](#)



Père
MAGGIO DES TROIS BARONNIES
2016-06-18 (M)
LOF 107931/17029
(TR, TR GQ, CH GQ, CHCFR, CH IT, CHRACE
GQ)
- Fau. PBI.Env.



GIPSI DELLA CERVARA 2012-09-01
(M) LOI LO12162691 (CH GQ, Ch. Ital.
Lav.) - BIANCO NERO



DEMA DE LANDA-GORI 2008-06-03
(F) LOF 97559/18055 - Noi. PBI.Env.



CHEF DELLA CERVARA 1988-01-09
(M) LOI LO0971426 (CH P, Ch. Int. Lav.,
Camp. Ripr.) - BIANCO ARANCIO



LORENZA DI TRAMONTE
2007-06-02 (F) LOI LO0843188 -
BIANCO ARANCIO

KASTER 2004-06-07 (M) LOI
04107914 (CH(IT)T) - BIANCO NERO
TESTA NERA TRONCO PU



ARGITXU DE LANDA-GORI
2005-08-06 (F) LOF 93191/17034 -
Fau. PBI.Env.



ZEN DEL FELTRINO
2003-10-30 (M) LOI
LO0437331 (CH GQ,
Ch. Ital. Lav., Ch. Int. Lav.,
Camp. Ripr.) - BIANCO
ARANCIO

MUTINENSIS OLIVE
2009-07-04 (F) LOI
LO99130594 - BIANCO
ARANCIO MASCH.
APERTA BOL

GAIO 2000-06-06 (M)
LOI LO00115400 (Ch.
Ital. Lav., CH GQ, Ch. Int.
Lav.) - BIANCO NERO
TESTA NERA

MACC.CANN

IRA DI TRAMONTE 2004-06-18 (F)
LOI LO0583559 - BIANCO ARANCIO

RIBOT DELLA NOCE
1995-04-25 (M) LOI
PT189608 (CHIT, CH
GQ, CH(IT)T, CH(IT)B) -
BIANCO NERO
MASCHERA SIMMETRICA









PETITE 2002-01-08 (F)
LOI LO0231488 (Ch. Ital.
Lav., Camp. Ripr.) -
BIANCO NERO CON
TESTA NERA MACCH

TITAN 2001-07-15 (M)
LOI LO01166881 (CH
GQ, CH(IT)T) - BIANCO
ARANCIO
MASCHERA CHIUSA

E

**UNA DE
LANDA-GORI**
2003-01-02 (F) LOF
89030/16337 (TR, CH
P, TRGQ) - Fau.

PBI.Env.

<p>Mère</p> <p><u>PEARL DU SAS DE MARTY</u> 2019-10-25 (F) LOF 111829 HD-A - Fau. PBI.Env.</p>	<p><u>LARZAC DES LANDES DU PECH</u> 2015-05-19 (M) LOF 106601/16820 (CH GT, TR) - Fau. PBI.Env.</p> 	<p><u>IGOR DEL EMPERIO DI TEMPLIO</u> 2013-03-15 (M) LOF 104233/16466 (TR, CHIT, CH GT, CH GT, CH GN) - Fau. PBI.Env.</p> 	<p><u>ARISTANI'S KANDAR</u> 2008-10-07 (M) LOF 99670/15204 (TRGQ, CH GQ) - Fau. PBI.Env.</p> 
	<p><u>JUSTINE DU SAS DE MARTY</u> 2014-05-28 (F) LOF 105871 HD-A - Fau. PBI.Env.</p>	<p><u>ENA DES LANDES DU PECH</u> 2009-06-06 (F) LOF 99000/18500 (TR, CH A) - Noi. PBI.Env.</p>	<p><u>ROCIO DU POULIT SAN DANIS</u> 2010-09-21 (F) LOF 104119/19414</p> 
	<p><u>BUICK DE LA RUE FLEURIE</u> 2006-07-22 (M) LOF 94775/14472 (TRGQ, TR, CH GQ, CH IGQ, CHR GQ, CH GT, CH IT) - Fau. PBI.Env.</p> 	<p><u>SAXO DU BOIS DES PERCHES</u> 2001-06-21 (M) LOF 86511/13002 (CH GQ, CH ITC, TRGQ, CH(BE)B) - Noi. PBI.Env.</p> 	<p><u>ARBIA DES LANDES DU PECH</u> 2005-06-10 (F) LOF 92685/17029 (TR, CH A, CH CS) - Fau. PBI.Env.</p>
	<p><u>GIROLLE DES QUENOTTES</u> 2011-01-18 (F) LOF 101226/19615 - Fau. PBI.Env.</p>	<p><u>SIMCA MILLE DE L'ESCALAYOLE</u> 2001-07-01 (F) LOF 86456/15868 - Noi. PBI.Env.</p> 	<p><u>DENEK DE LANDA-GORI</u> 2008-06-03 (M) LOF 97555/15063 - Noi. PBI.Env.</p> 
			<p><u>UTAH DES QUENOTTES</u> 2003-08-30 (F) LOF 89993/16445 - Fau. PBI.Env.</p>

Propriétaire : JEAN MICHEL MONTEIL
Puce : 250269590343684
Sang italien (estimation) : 73 %
Estimation des points au pédigrée : 32

Taux de consanguinité (estimation) : 7.2 %

RIBOT DELLA NOCE (4,5,5,5,6 X 5,6,6,6,7,7,7,8) : 0.035248
KASTER (3 X 5) : 0.008820
ARGITXU DE LANDA-GORI (3 X 5) : 0.007904
TITAN (4 X 5,6) : 0.003937
PETITE (4 X 5,6) : 0.003906
HARDY DU BOIS DES PERCHES (5,6,6,7,7 X 6,7,7,8) : 0.003662
FAONA DES BUVEURS D'AIR (6,7,7,8,8 X 6,7,7,7,8,8,8,8) : 0.003357
IPPOCRATE DEL VENTO (6,7,7,7,8 X 7,7,8,8,8,8,8) : 0.001892
TIBET DE LA LEMBAZ (6,7,7,8,8,8,8 X 7,8,8,8,8) : 0.000977
BINGO DE LA VALLEE DU FREMUR (7,8,8,8 X 7,7,8,8,8,8,8) : 0.000732
ASTRA DU VIVIER DU FIEUX (7,8,8,8 X 7,8,8,8,8,8) : 0.000427
IZARD DE CHAMPOTI (6 X 7,8) : 0.000244
FAUNO DEL VENTO (7,8,8,8,8,8,8,8 X 8,8) : 0.000244
ARDITO DEL VENTO (7,7,7,8,8,8 X 8) : 0.000214
ESPERIA DEL VENTO (7,7,8,8,8,8,8,8 X 8,8,8) : 0.000183
FIONA DES BUVEURS D'AIR (7 X 7) : 0.000122
MARCH DELLA CISA (8 X 7,8) : 0.000061
ALPIN DE LA COTANCE (7,7 X 8) : 0.000061
ASSO DEL VENTO (7,8,8,8,8 X 8) : 0.000031
VER DE PLAYABARRI (8 X 8,8,8) : 0.000031
CLASTIDIUM ASTOR (8 X 8) : 0.000031
WHITEFIELD HESTER (8,8 X 8) : 0.000031



Résultats concours

Lieu	Date	Type	Epreuve N°	Juge	Conducteur	Qualif.	Pts
FR <u>ESCOURCE</u> ICP	2023-10-14	Gibier Tiré solo	2	LALAUDE GILLES	MOREL MICHEL	4 EXC	7
FR <u>HERM</u> Spéciale	2023-10-15	Gibier Tiré solo	1	BOUTENEIGRE PATRICK	MOREL MICHEL	3 EXC	8
Total des points <u>Challenge France 2023</u>							15
FR <u>TORCY LE GRAND</u> ICVO	2024-03-15	Printemps solo	1	MADIOT LAURENCE	AVRIL DAVID	4 EXC	14
FR <u>ARLEUX EN GOHELLE</u> ICVO	2024-04-06	Printemps solo	2	CORNUS BERNARD	AVRIL DAVID	3 EXC	16

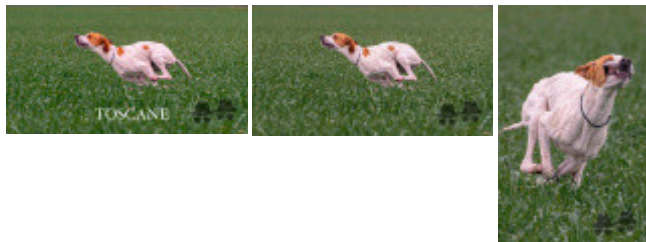
Total des points [Challenge France 2024](#)

30

Total des points

45

Coefficients : solo x1, couple x2 / GT x1, GN x2, GS (bécasse, bécassine) x2, GS montagne x3, Printemps x2, Grande Quête x4



Note : les données ne sont pas garanties. Elles ont été entrées par les membres sans garantie d'exactitude.