







**NABB BYE**

2006-10-04 (F) LOF 94981/17502

Couleur : Fau. PBI.Env. / Titres : TR, CH A, CH P, TRGQ, CH T  
[fiche affixe](#)

<p>Père <a href="#">U.S.A D'ASPE ET D'OSSAU</a> 2003-06-14 (M) LOF 89753/13637 - Fau. PBI.Env.</p>	<p><a href="#">RIO</a> 2000-06-06 (M) LOI 00115403</p>	<p><a href="#">RIBOT DELLA NOCE</a> 1995-04-25 (M) LOI PT189608 (CHIT, CH GQ, CH(IT)T, CH(IT)B) - BIANCO NERO MASCHERA SIMMETRICA</p>	<p><a href="#">CARIDDI DEL VENTO</a> 1987-11-22 (M) LOI PT153233 (CHIT CHINT) - BIANCO ARANCIO MASCHERA, ORECCHIE</p>	
			<p><a href="#">CALI</a> (F) LOI 180054</p>	<p><a href="#">EDY</a> 1991-08-04 (F) LOI PT171935 - BIANCO NERO MASCHERA GRANDI MACC</p>
				<p><a href="#">DAR</a> (M) LOI 141816</p>
				<p><a href="#">THEA</a> (F) LOI 166645</p>
	<p><a href="#">SOOTY DE LANDA-GORI</a> 2001-07-25 (F) LOF 86521/15901 - Noi. PBI.Env.</p>	<p><a href="#">JONAS DU BOIS DES PERCHES</a> 1994-08-18 (M) LOF 73403/10395 (TR, CH A, CH P, CH T, CH GQ) - Noi. PBI.Env.</p>	<p><a href="#">FRAY DU RIOU DE LA CUVE</a> 1990-05-13 (M) LOF 63556/8313 (VCF, CHIT, CH A, CH P, CH T, VOF/FTP) - Noi. PBI.TLi.</p>	
		<p><a href="#">NERA DE LA MAZORRA</a> 1997-04-26 (F) LOF 83365/14375 (TR) - Fau. PBI.Env.</p>	<p><a href="#">FAONA DES BUVEURS D'AIR</a> 1990-07-20 (F) LOF 64444/10164 - Fau. PBI.Env.</p>	
			<p><a href="#">ISOPET DES TUCS LANDAIS</a> 1993-07-21 (M) LOF 71259/9940 - Mar. PBI.TLi.</p>	
			<p><a href="#">JAVA DU BOIS DE MOUN</a> (F) LOF 73583 - Fau. PBI.Env.</p>	

<p>Mère</p> <p><u>UNA DE LANDA-GORI</u> 2003-01-02 (F) LOF 89030/16337 (TR, CH P, TRGQ) - Fau. PBI.Env.</p> 	<p><u>RIGO DE LANDA-GORI</u> 2000-10-29 (M) LOF 85257/12888 - Fau. PBI.Env.</p> 	<p><u>IZARD DE CHAMPOTI</u> 1993-07-03 (M) LOF 71157/9627 (CHIT, CHGB (CHGQ) Tr GB, CH (CIT)) - Fau. PBI.Env.</p> 	<p><u>ALPIN DE LA COTANCE</u> 1985-01-20 (M) LOF 53280/5868 (CH IB, TR) - Fau. PBI.Env.</p> 
	<p><u>MONA LISA DE L'OREE DE PERSEIGNE</u> 1996-05-01 (F) LOF 77646/13606 - Fau. PBI.Env.</p>	<p><u>NERA DE LA MAZORRA</u> 1997-04-26 (F) LOF 83365/14375 (TR) - Fau. PBI.Env.</p> 	<p><u>ISOPET DES TUCS LANDAIS</u> 1993-07-21 (M) LOF 71259/9940 - Mar. PBI.Tli.</p>
		<p><u>EDDO DU VIVIER DU FIEUX</u> 1989-02-20 (M) LOF 60880/7780 - Fau. PBI.Env.</p>	<p><u>JAVA DU BOIS DE MOUN</u> (F) LOF 73583 - Fau. PBI.Env.</p>
		<p><u>HARISSA DE TORFOU</u> 1992-08-02 (F) LOF 69461/11450 - Fau. PBI.Env.</p>	<p><u>MACK DEL TIRSO</u> 1985-07-11 (M) (CHIT, TR)</p>
			<p><u>BRENDA DU VIVIER DU FIEUX</u> 1986-08-05 (F) LOF 56495/7831 - Fau. PBI.Env.</p>
			<p><u>ALPIN DE LA COTANCE</u> 1985-01-20 (M) LOF 53280/5868 (CH IB, TR) - Fau. PBI.Env.</p> 
			<p><u>FIONA DES BUVEURS D'AIR</u> 1990-07-20 (F) LOF 64447/10234 (TR) - Fau. PBI.Env.</p>

Eleveur : NICOLAS & MLE BONNARD AMELIE BONNETERRE

Cotation : 4

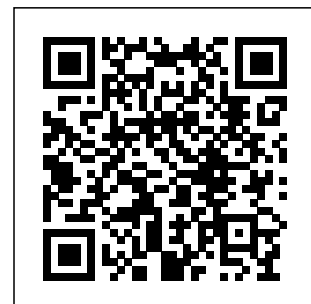
Puce : 250269800974309

Sang italien (estimation) : 67 %

Estimation des points au pédigrée : 44

## Taux de consanguinité (estimation) : 4.4 %

NERA DE LA MAZORRA (3 X 3) : 0.031738  
ALPIN DE LA COTANCE (6 X 4,4,6) : 0.003906  
BINGO DE LA VALLEE DU FREMUR (5 X 5) : 0.001953  
ASTRA DU VIVIER DU FIEUX (5 X 5) : 0.001953  
WHITEFIELD HESTER (6 X 5,6) : 0.000977  
MARCH DELLA CISA (6,6 X 6,6) : 0.000977  
CLASTIDIUM MIRCO (6 X 7,7,7) : 0.000732  
CHIM (6,8,8,8 X 8,8,8) : 0.000488  
PUCE DU SAMOURAI (7 X 5,5,6,7) : 0.000244  
TIBET DE LA LEMBAZ (7 X 5,5,6,7) : 0.000244  
CLASTIDIUM ISLO (7,8,8 X 8,8,8) : 0.000183  
SERNOS DEL BOCIA (7,8,8,8 X 8) : 0.000122  
FAUNO DEL VENTO (6,8 X 8) : 0.000122  
LIZ (8 X 6) : 0.000122  
EDO DELL AZOR (7,8 X 8) : 0.000061  
ESPERIA DEL VENTO (7,8 X 8) : 0.000061

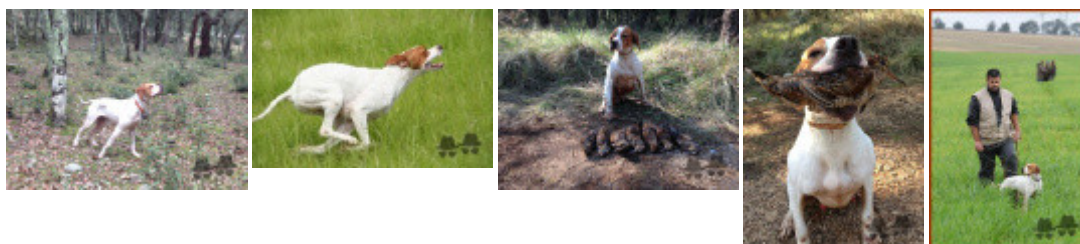


## Résultats expositions

Lieu	Date	Classe	Juge	Qualif.	Pts
FR Roujan Exposition Nationale d'El	2009-06-06	CTF	Jacques Deguillaume Ivo Geminiani Christophe De Balorre	EXC	7

Total des points

7



Note : les données ne sont pas garanties. Elles ont été entrées par les membres sans garantie d'exactitude.