


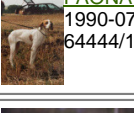







I'XO DE LA VALLEE DES PICTONS

2013-05-05 (M) LOF 104386/16530
 Couleur : Noï. PBI.Env. / Titres : CH GT, TRGQ, CH GQ, CH GN
[fiche affixe](#)



Père VIDOCQ DE LA TOUR DE VAYROIS 2004-05-31 (M) LOF 91471/14235 (TRGQ) - Fau. PBI.Env.	IX DE LA MAZORRA 1993-05-06 (M) LOF 72357/9597 (CH A, CH P, CH T, TR) - Noï. PBI.TLi.	ARC DE LA PLAINE DU GAVE 1985-06-10 (M) LOF 53975/6112 (CH GQ, CHIT, TR, CH P) - Noï. PBI.TLi. 	 IPPOCAMPO DEL VENTO 1982-08-31 (M) LOI 119470
	SABA D'ASPE ET D'OSSAU 2001-08-07 (F) LOF 86697/15732 - Fau. PBI.Env.	CORY DE LA MAZORRA (F)	JONAS DU BOIS DES PERCHES 1994-08-18 (M) LOF 73403/10395 (TR, CH A, CH P, CH T, CH GQ) - Noï. PBI.Env.
		NIKKIE DU MONT DES SOURCES 1997-06-08 (F) LOF 79415/13668 - Fau. PBI.Env.	 FRAY DU RIOU DE LA CLUVE 1990-05-13 (M) LOF 63556/8313 (VCF, CHIT, CH A, CH P, CH T, VOF/FTP) - Noï. PBI.TLi.
			 FAONA DES BUVEURS D'AIR 1990-07-20 (F) LOF 64444/10164 - Fau. PBI.Env.
			 HASTRO DES BUVEURS D'AIR 1992-09-14 (M) LOF 69385/9372 (CH A, CH GQ, CH CS, TR) - Fau. PBI.Env.
			JOSIE DU BOIS DE MOUN 1994-07-06 (F) LOF 73584/12502 (TR) - Fau. PBI.Env.

<p>Mère</p> <p><u>ELFIE DE LA VALLEE DES PICTONS</u> 2009-06-13 (F) LOF 98750/18512 - Noi. PBI.Env.</p>	<p><u>BIANCO DES BUVEURS D'AIR</u> 2006-04-17 (M) LOF 93705/14452 (TR, CHR, CH T, CH A, CHIT, CH IB) - Noi. PBI.Env.</p> 	<p><u>OTIS DES BUVEURS D'AIR</u> 1998-05-14 (M) LOF 81075/11843 (CH CS, CH GQ, TR) - Noi. PBI.Env.</p> 	<p><u>MIRCO DU BOIS D'ALDEBARAN</u> 1996-05-31 (M) LOF 77710/11044 (TR) - Noi. PBI.Env.</p> 
	<p><u>ALFA DU CODERC DE LA PALUE</u> 2005-06-21 (F) LOF 92870/17210 - Fau. PBI.Env.</p>	<p><u>ROMY DE L'AOURO</u> 2000-04-14 (F) LOF 84078/14994 - Noi. PBI.Env.</p>	<p><u>MORENA DU BOIS DES PERCHES</u> 1996-08-18 (F) LOF 77766/13315 - Fau. PBI.Env.</p>
		<p><u>REX DE CAYOMIL</u> 2000-11-27 (M) LOF 85375/12800 (TR) - Fau. PBI.Env.</p>	<p><u>HOLGA DE L'AOURO</u> 1992-04-21 (F) LOF 68219/11199 (CH P CH CS) HD-A - Noi. PBI.Env.</p> 
		<p><u>ROCKETT DE LA SYLVE DE JANUS</u> 2000-07-24 (F) LOF 84953/15144 - Fau. PBI.Env.</p>	<p><u>PACO DES LANDES DU PECH</u> 1999-06-07 (M) LOF 82607/12336 (TR) - Noi. PBI.Env.</p>
			<p><u>OPALINE DE CAYOMIL</u> 1998-03-21 (F) LOF 80478/14046 (CH CS, CH IB, TR) - Noi. PBI.Env.</p>
			<p><u>JUMP DES PISES</u> 1994-04-18 (M) LOF 72611/10064 (TR, CH P, CH A, CH T, CHIT) - Fau. PBI.Env.</p>
			<p><u>LUZ DES LYS DU BOIS</u> 1995-10-05 (F) LOF 75937/13059 - Fau. PBI.Env.</p>

Eleveur : CHRISTIAN PLESSI
Cotation : 4
Puce : 250269802066016
Sang italien (estimation) : 56 %
Estimation des points au pédigrée : 47

Taux de consanguinité (estimation) : 4.8 %

FRAY DU RIOU DE LA CUVE (4,5 X 5,5,7,7) : 0.013672
ARC DE LA PLAINE DU GAVE (3,5,6 X 6,6,8,8) : 0.009842
FAONA DES BUVEURS D'AIR (4 X 5,6,7) : 0.006836
HASTRO DES BUVEURS D'AIR (4 X 6,6) : 0.003906
ASTRA DU VIVIER DU FIEUX (5,6 X 6,6,7,8,8,8) : 0.002319
BINGO DE LA VALLEE DU FREMJUR (5,6 X 6,6,7,8,8,8) : 0.002319
DECIBEL DU BOIS DES PERCHES (5 X 5,7,7) : 0.001953
ESPERIA DEL VENTO (5,7,8,8 X 8,8,8,8) : 0.000763
TIBET DE LA LEMBAZ (7 X 6,6,7,7) : 0.000732
VER DE PLAYABARRI (6,7 X 6,7,7,8) : 0.000732
IPPOCAMPO DEL VENTO (4,6,7 X 7,7,8) : 0.000671
TAIGA DE LA PASSEE (4,6,7 X 7,7,8) : 0.000671
QUARZ DE ZALDIARAN (6,8 X 7,7) : 0.000610
JAIS DE LA DUNE AUX OYATS (6,8 X 7,7) : 0.000610
ERCOLE DEL VENTO (6 X 6) : 0.000488
SERNOS DEL BOCIA (6,8,8 X 8,8) : 0.000366
FAUNO DEL VENTO (5,7,8 X 8,8,8) : 0.000336
PUCE DU SAMOURAL (7 X 6) : 0.000244
POLKA DE LA MAZORRA (5,8 X 8) : 0.000244
CHIM (6,8,8 X 8) : 0.000153
FAUNO DEL VENTO (8 X 7,8,8,8) : 0.000122
MANDRAKE (7,8 X 8,8,8) : 0.000092
ANDY (BATTILOTTI) (7,8 X 8,8,8) : 0.000092
EDO DELL AZOR (7,8 X 8) : 0.000061
GLENDA DELLA CISA (7,8 X 8) : 0.000061



Résultats concours

Lieu	Date	Type	Epreuve N°	Juge	Conducteur	Qualif
FR <u>AUDINGHEN</u> Ouvert	2015-09-04	Gibier Naturel	couple 2	DOISE, THOQUENNE (P)	BOURGEOIS EMMANUEL	CACI
FR <u>PONTFAVERGER</u> Ouvert	2015-09-29	Gibier Tiré	solo 1	FARCY DANIEL	BOURGEOIS EMMANUEL	CQN
FR <u>THERDONNE</u> Ouvert	2015-10-03	Gibier Tiré	solo 1	SANTOIRE	BOURGEOIS EMMANUEL	CACT
FR <u>MARIGNY LE CHATEL</u> Ouvert	2015-12-04	Grande Quête	couple 1	GRASSO (P), AVELLAN, TOULET	BOURGEOIS EMMANUEL	RCAC
FR <u>CONANTRE</u> Ouvert	2015-12-07	Grande Quête	couple 1	TESTA(P), GRASSO, MEILI	BOURGEOIS EMMANUEL	2 EXC
Total des points <u>Challenge France 2015</u>						
FR <u>DROUPT ST BASLE</u> Ouvert	2016-04-04	Grande Quête	couple 1	MAURY(P), BOITIER, THOQUENNE	BOURGEOIS EMMANUEL	4 EXC

FR DROUPT ST BASLE Ouvert	2016-04-06	Grande Quête	couple	1	MAURY(P), JULIEN, THOQUENNE	BOURGEOIS EMMANUEL	RCAO
FR LE PUY Ouvert	2016-08-24	Gibier Naturel	couple	1	TESTA TOULET	BOURGEOIS EMMANUEL	1 EXC
FR LE PUY (PCF) ICVO	2016-08-26	Gibier Naturel	couple	1	TESTA LASSANDRE	BOURGEOIS EMMANUEL	2 EXC
FR AUDINGHEN Ouvert	2016-09-01	Gibier Naturel	couple	1	MERLE DES ISLES, WOLLMANN	BOURGEOIS EMMANUEL	CACI
FR CORMELLES Ouvert	2016-09-26	Gibier Tiré	couple	1	M. LEGALL, M. JONCOUR	BOURGEOIS EMMANUEL	CACI
FR THERDONNE Ouvert	2016-10-01	Gibier Tiré	couple	1	BOUEE, LARRIEU(EXAMEN)	BOURGEOIS EMMANUEL	RCAO
FR ANDECHY Ouvert	2016-10-04	Gibier Tiré	couple	1	M. DE LE HOYE, M. LE GALL	BOURGEOIS EMMANUEL	3 EXC
FR PONTEFAVERGER Ouvert	2016-10-06	Gibier Tiré	couple	1	GUILBERT, SPOERRI(P)	BOURGEOIS EMMANUEL	CACI

Total des points [Challenge France 2016](#)

FR LE PUY EN VELAY Ouvert	2017-08-24	Gibier Naturel	couple	3	TESTA MASSIERA	BOURGEOIS EMMANUEL	2 EXC
FR AUDINGHEN Ouvert	2017-09-01	Gibier Naturel	couple	1	JONCOUR, DOISE	BOURGEOIS EMMANUEL	CACI
FR ROSIERES EN SANTERRE ICVO	2017-11-28	Grande Quête	couple	1	DEMARETZ. V, WOLLMANN. N, BOITIER. F (PDT))	BOURGEOIS EMMANUEL	CACI
FR MARIGNY LE CHATEL ICVO	2017-11-30	Grande Quête	couple	1	MERLE DES ISLES(P), BOITIER MURA, DEFRENEIX	BOURGEOIS EMMANUEL	CACI

Total des points [Challenge France 2017](#)

ES JEREZ Ouvert	2018-02-08	Grande Quête	couple	2		BOURGEOIS	EXC
RS NIS Ouvert	2018-03-07	Grande Quête	couple	2	JOKISIC - MITROVIC - NIKOLIC	BOURGEOIS	EXC
RS NIS Ouvert	2018-03-12	Grande Quête	couple	3	BERLINGOZZI - JOKISIC - SPEZIA	BOURGEOIS	TB
FR OURVILLE EN CAUX Ouvert	2018-04-10	Grande Quête	couple	1	NARGAUD (P), SPOERRI, THOQUENNE	BOURGEOIS EMMANUEL	3 EXC
FR AUDINGHEN Ouvert	2018-08-27	Gibier Naturel	couple	1	BEILLARD, DEMARETZ	BOURGEOIS EMMANUEL	4 EXC
FR AUDINGHEN Ouvert	2018-08-30	Gibier Naturel	couple	2	DOISE, GUILBERT	BOURGEOIS EMMANUEL	2 EXC
FR PONTEFAVERGER Ouvert	2018-09-21	Gibier Tiré	couple	1	GOTTI MARTINE, MONTIGNY MAX (P)	BOURGEOIS EMMANUEL	1 EXC
FR ANDECHY Ouvert	2018-09-25	Gibier Tiré	couple	1	M. DOISE, M. LE GALL	BOURGEOIS EMMANUEL	CACI
FR AGNETZ OPEN DE FRANCE Ouvert	2018-09-29	Gibier Tiré	couple	2	JF.BAUDE, Y.JONCOUR (P)	BOURGEOIS EMMANUEL	RCAO
FR ST MARTIN DE BOSSENAY ICVO	2018-12-05	Grande Quête	couple	1	MERLE DES ISLES (P), TESTA, DOISE	BOURGEOIS EMMANUEL	2 EXC

Total des points [Challenge France 2018](#)

ES JEREZ	2019-02-06	Grande Quête	couple	5	Paccioni (P), Deligey, Bermudez	BOURGEOIS	EXC
ES JEREZ	2019-02-10	Grande Quête	couple	5		BOURGEOIS	EXC

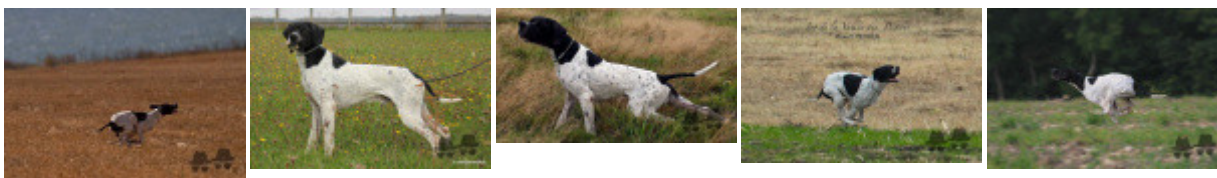
Total des points [Challenge France 2019](#)

Total des points

Coefficients : solo x1, couple x2 / GT x1, GN x2, GS (bécasse, bécassine) x2, GS montagne x3, Printemps x2, Grande Quête x4

Résultats expositions

Lieu	Date	Classe	Juge	Qualif.	Pts
FR Royan Exposition Nationale d'Ele	2014-05-31	CJM	Jean-Claude Dupuy	TB	4
FR Lamotte Beuvron Exposition Regio	2016-06-18	CTM	Jacques Deguillaume	3 EXC	8
FR Abbaye De Vaucelles Exposition N	2018-05-20	CTM	Jacques Beillard	3 EXC	8
Total des points					20



Note : les données ne sont pas garanties. Elles ont été entrées par les membres sans garantie d'exactitude.