

ROXANE DE LA PETITE SALETTE

2000-10-01 (F) LOF 85356/15703

Couleur : Fau. PBI.Env.

[fiche affixe](#)

Père

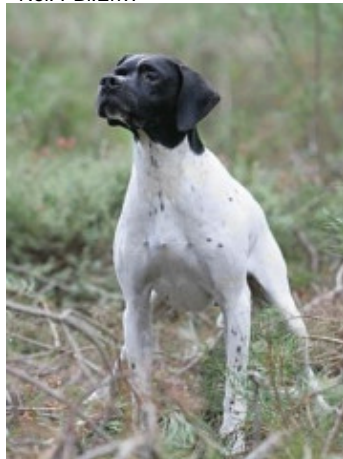
[OKLAND DES BUVEURS D'AIR](#)

1998-05-14 (M)

LOF 81073/11782

(CH P, CH A, CH T, TR)

- Noi. PBI.Env.

[MIRCO DU BOIS D'ALDEBARAN](#)

1996-05-31 (M) LOF 77710/11044 (TR)

- Noi. PBI.Env.

[MORENA DU BOIS DES PERCHES](#)

1996-08-18 (F) LOF 77766/13315 -

Fau. PBI.Env.

[CLASTIDIUM MILTON](#) 1989-12-24
(M) PT163801 (Ch. Int. Lav., CH GQ) -
BIANCO NERO MACCHIE AL
CORPO

[HEDEN DU BOIS DES PERCHES](#)

1992-08-10 (F) LOF 69381/11256 -

Noi. PBI.Env.

[FRAY DU RIOU DE LA CUVE](#)

1990-05-13 (M) LOF 63556/8313 (VCF,

CHIT, CH A, CH P, CH T, VOF/FTP) - Noi.

PBI.TLi.

[FAONA DES BUVEURS D'AIR](#)

1990-07-20 (F) LOF 64444/10164 -

Fau. PBI.Env.

[ARC DE LA PLAINE DU GAVE](#)

1985-06-10 (M) LOF 53975/6112 (CH

GQ, CHIT, TR, CH P) - Noi. PBI.TLi.

[BETYLE DE SAINT FORTIS](#)

1986-06-22 (F) LOF 55660/7712 -

Fau. PBI.TLi.

[BINGO DE LA VALLEE DU FREMUR](#)

1986-05-19 (M) LOF 56696/6612 (TR) -

Fau. PBI.TLi.

[ASTRA DU VIVIER DU FIEUX](#)

1985-12-15 (F) LOF 54889/7832 -

Fau. PBI.TLi.

[IPPOCRATE DEL VENTO](#)

1982-08-31 (M)

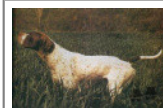
LOI PT119471

(Camp. Ripr.) -

BIANCO E NERO TESTA DI MORO
MACC[CLASTIDIUM IULA](#) 1987-01-04 (F)

LOI PT145628 - BIANCO ARANCIO

MASCHERA CHIUSA M

[TIBET DE LA](#)[LEMBAZ](#) 1982-01-18

(M) SHSB348366 (CH

IB, CHIT, CH GQ)

[FAONA DES BUVEURS D'AIR](#)

1990-07-20 (F) LOF

64444/10164 - Fau. PBI.Env.

[ARC DE LA PLAINE DU](#)[GAVE](#) 1985-06-10 (M)

LOF 53975/6112 (CH GQ,

CHIT, TR, CH P) - Noi.

PBI.TLi.

[BETYLE DE SAINT FORTIS](#)

1986-06-22 (F) LOF 55660/7712 -

Fau. PBI.TLi.

[BINGO DE LA VALLEE DU FREMUR](#)

1986-05-19 (M) LOF 56696/6612 (TR) -

Fau. PBI.TLi.

[ASTRA DU VIVIER](#)[DU FIEUX](#) 1985-12-15

(F) LOF 54889/7832 -

Fau. PBI.TLi.

[IPPOCAMPO DEL](#)[VENTO](#) 1982-08-31

(M) LOI 119470

[TAIGA DE LA PASSEE](#) 1982-11-08

(F) LOF 49660/6454 - Noi. PBI.TLi.

[CROLL](#) 1983-03-30 (M) LOI 121558

(CHIT, CH GQ)

[BOGAS TINA DKK. 33585/82](#)

1982-05-22 (F) LOF 50375/5931 -

Fau. PBI.TLi.

[VER DE](#)[PLAYABARRI](#)

1984-02-08 (M)

LOF 58593/6648-

(CHIT, CH GQ, TR) -

Fau. PBI.Env.

[VANESSA DE LA LEMBAZ](#)

1984-02-01 (F) LOF 55002/7100 - Noi.

PBI.TLi.

[MARCH DELLA](#)[CISA](#) 1981-04-04 (M)

LOI 109927 (CH IB,

CHIT, CH GQ, TR) - Noi

Pbi Env

[WHITEFIELD HESTER](#) 1983-06-23

(F) LOF 53313/6629 (TR) - Fau.

PBI.Env.

Mère

[LISA DU DOMAINE DU](#)[BUISSONNET](#)

1995-10-08 (F)

LOF 75979/14283

- Fau. PBI.TLi.

[FRAY DU RIOU DE LA CUVE](#)

1990-05-13 (M) LOF 63556/8313 (VCF,

CHIT, CH A, CH P, CH T, VOF/FTP) - Noi.

PBI.TLi.

[FLAMME DES BUVEURS D'AIR](#)

1990-07-20 (F) LOF 64445/10247 -

Fau. PBI.Env.

Eleveur : ROBERT DULAC
Cotation : 1
Tatouage : 2AFZ453
Sang italien (estimation) : 71 %
Estimation des points au pédigrée : 23

Taux de consanguinité (estimation) : 11.1 %

FRAY DU RIOU DE LA CUVE (3 X 2) : 0.062500
BINGO DE LA VALLEE DU FREMUR (4,5 X 3) : 0.023438
ASTRA DU VIVIER DU FIEUX (4,5 X 3) : 0.023438
CLASTIDIUM ISLO (7,8,8,8,8,8 X 7,7,8,8) : 0.001099
SERNOS DEL BOCIA (6,7 X 6,8) : 0.000610
ARLETTE DEL GUERCIO (8,8 X 7,7) : 0.000122
EDO DELL AZOR (8,8 X 7,7) : 0.000122
CLASTIDIUM MIRCO (7,8 X 7) : 0.000122



Résultats expositions

Lieu	Date	Classe	Juge	Qualif.	Pts
FR <u>Montauban Exposition Canine Nati</u>	2002-04-28	COF	Anne Le Tinnier	TB	4
Total des points					4

Note : les données ne sont pas garanties. Elles ont été entrées par les membres sans garantie d'exactitude.