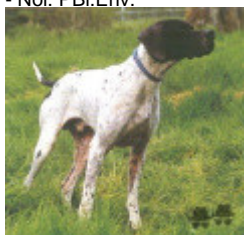


SERIDA DE GAVATOT

2001-02-06 (F) LOF 85732/15708
Couleur : Fau. PBI.Env. / Titres : TR
[fiche affixe](#)



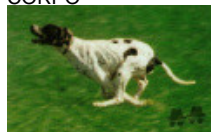
MIRCO DU BOIS D'ALDEBARAN
1996-05-31 (M) LOF 77710/11044 (TR)
- Noi. PBI.Env.



Père
PATCH DES LANDES DU PECH
1999-06-07 (M)
LOF 82606/12185
(TR)
- Noi. PBI.Env.

LANCIA DES LANDES DU PECH
1995-05-08 (F) LOF 74686/12719 (TR)
- Fau. PBI.Env.

CLASTIDIUM MILTON 1989-12-24
(M) PT163801 (Ch. Int. Lav., CH GQ) -
BIANCO NERO MACCHIE AL
CORPO



HEDEN DU BOIS DES PERCHES
1992-08-10 (F) LOF 69381/11256 -
Noi. PBI.Env.

HASTRO DES BUVEURS D'AIR
1992-09-14 (M) LOF 69385/9372 (CH
A, CH GQ, CH CS, TR) - Fau. PBI.Env.



NORA DELLA BAITA 1987-08-03 (F)
LOF 60562/8431 (TR) - Noi. PBI.Env.

IPPOCRATE DEL VENTO

1982-08-31 (M)
LOI PT119471
(Camp. Ripr.) -
BIANCO E NERO TESTA DI MORO
MACC



CLASTIDIUM IULA 1987-01-04 (F)
LOI PT145628 - BIANCO ARANCIO
MASCHERA CHIUSA M



TIBET DE LA LEMBAZ 1982-01-18
(M) SHSB348366 (CH
IB, CHIT, CH GQ)

FAONA DES BUVEURS D'AIR
1990-07-20 (F) LOF
64444/10164 - Fau. PBI.Env.



FRAY DU RIOU DE LA CUVE 1990-05-13
(M) LOF 63556/8313
(VCF, CHIT, CH A, CH P,
CH T, VOF/FTP) - Noi.



PBI.TLi.


DECIBEL DU BOIS DES PERCHES
1988-09-14 (F) LOF
60486/8884 (TR) -
Fau. PBI.Env.



TARO DELLA BAITA (M)
LOI 118632 (CHIT)



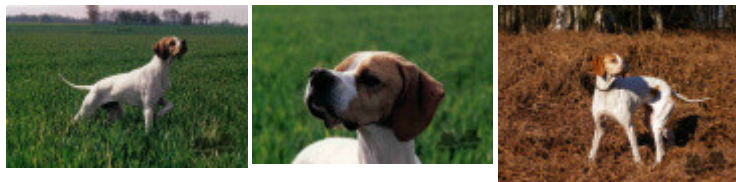
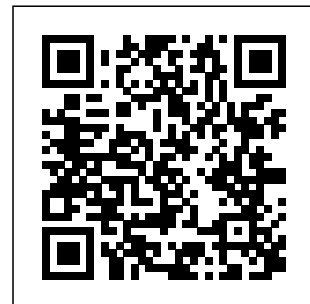
BALALAIKA DEL VENTO (F)

<p>Mère</p> <p><u>LAIKA DU VRIZON</u> 1995-10-07 (F) LOF 76060/13393 - Noi. PBI.TLi.</p>	<p><u>HASTRO DES BUVEURS D'AIR</u> 1992-09-14 (M) LOF 69385/9372 (CH A, CH GQ, CH CS, TR) - Fau. PBI.Env.</p> 	<p><u>FRAY DU RIOU DE LA CUVE</u> 1990-05-13 (M) LOF 63556/8313 (VCF, CHIT, CH A, CH P, CH T, VOF/FTP) - Noi. PBI.TLi.</p> 	<p><u>ARC DE LA PLAINE DU GAVE</u> 1985-06-10 (M) LOF 53975/6112 (CH GQ, CHIT, TR, CH P) - Noi. PBI.TLi.</p>	
	<p><u>HIO DU VRIZON</u> 1992-04-13 (F) LOF 68094/11012 - Noi. PBI.Env.</p>	<p><u>DECIBEL DU BOIS DES PERCHES</u> 1988-09-14 (F) LOF 60486/8884 (TR) - Fau. PBI.Env.</p> 	<p><u>BINGO DE LA VALLEE DU FREMUR</u> 1986-05-19 (M) LOF 56696/6612 (TR) - Fau. PBI.TLi.</p>	<p><u>ASTRA DU VIVIER DU FIEUX</u> 1985-12-15 (F) LOF 54889/7832 - Fau. PBI.TLi.</p> 
		<p><u>FAKIR DES HAUTS CAYRAS</u> 1990-10-15 (M) LOF 65075/8511 - Noi. PBI.Env.</p>	<p><u>MARCH DELLA CISA</u> 1981-04-04 (M) LOI 109927 (CH IB, CHIT, CH GQ, TR) - Noi Pbl Env</p>	<p><u>VISA DES HAUTS CAYRAS</u> 1984-11-20 (F) LOF 53121/7316 - Noi. PBI.TLi.</p>
		<p><u>EMILIE DU VRIZON</u> 1989-09-22 (F) LOF 62419/9577 - Fau. PBI.Env.</p>	<p><u>HASTENSIS EROS</u> 1984-09-25 (M) LOF 54555/5821 (CHQC, TR) - Fau. PBI.Env.</p>	<p><u>VODKA DU VRIZON</u> 1984-11-06 (F) LOF 53016/6937 - Noi. PBI.TLi.</p>

Eleveur : PHILIPPE GURGUL
Cotation : 1
Tatouage : 2AGH449
Sang italien (estimation) : 70 %
Estimation des points au pédigrée : 32

Taux de consanguinité (estimation) : 8.3 %

HASTRO DES BUVEURS D'AIR (3 X 2) : 0.062500
MARCH DELLA CISA (6,6 X 4,5) : 0.003906
BINGO DE LA VALLEE DU FREMUR (5,5 X 4) : 0.003906
ASTRA DU VIVIER DU FIEUX (5,5 X 4) : 0.003906
TIBET DE LA LEMBAZ (4 X 5) : 0.003906
CLASTIDIUM ISLO (7,8,8,8 X 7,7,8,8,8) : 0.001068
ESPERIA DEL VENTO (5,7 X 6) : 0.000977
FAUNO DEL VENTO (5,7 X 6) : 0.000977
SERNOS DEL BOCIA (6,6,6,8 X 7,8) : 0.000885
EDO DELL AZOR (6 X 7,8,8) : 0.000488
WHITEFIELD AZOR (8 X 6,7) : 0.000122
URANIE DE LA PASSEE (8 X 7,7) : 0.000061
CLASTIDIUM MIRCQ (7 X 8,8) : 0.000061



Note : les données ne sont pas garanties. Elles ont été entrées par les membres sans garantie d'exactitude.