

NEMO DU CLOS DE LA BERRUGUETTE

2017-02-13 (M) LOF 108565

Couleur : Noi. PBI.Env.

[fiche affiche](#)

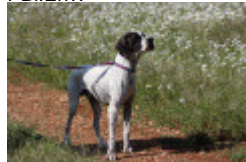
Père
LOUSTIC DU CLOS DE LA BERRUGUETTE

2015-03-12 (M)
LOF 106425/16858
(TR, CH GT)

- Noi. PBI.Env.



DEL MONTE DES GORGES DU REGALON 2008-02-05 (M) LOF 96940/15151 (TR, TRGQ, CH A) - Noi. PBI.Env.



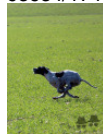
HAVANE DE LA PAYOLLE 2012-12-01 (F) LOF 103980/19822 - Noi. PBI.Env.



BARON DES GORGES DU REGALON 2006-06-27 (M) LOF 94813/14384 - Sab.



BONEY-M DES GORGES DU REGALON 2006-04-12 (F) LOF 93634/17471 (TR) - Noi. PBI.Env.



ECLAT DE COUCAREILLE 2009-08-09 (M) LOF 100010/15580 - Noi. PBI.Env.



DORA DE LA PAYOLLE 2008-07-26 (F) LOF 97539/18364 - Noi. PBI.Env.



BARON DES GORGES DU REGALON 2006-06-27 (M) LOF 94813/14384 - Sab.



BONEY-M DES GORGES DU REGALON 2006-04-12 (F) LOF 93634/17471 (TR) - Noi. PBI.Env.



TAMBO DES FEUX DE LA PASSION 2002-05-12 (M) LOF 90164/13447 - Noi. PBI.Env.



PEPSI DU RUISSEAU DES ESTELLES 1999-10-07 (F) LOF 83590/15161 - Noi. PBI.Env.



TINO DES GORGES DU REGALON 2002-09-05 (M) LOF 88598/13442 (TR) - Fau. PBI.TLi.



TALIE DE CAYOMIL 2002-06-23 (F) LOF 87994/16426 (CH A, TR) - Noi.



TAMBO DES FEUX DE LA PASSION 2002-05-12 (M) LOF 90164/13447 - Noi. PBI.Env.

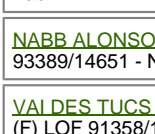


MEPS DE COUCAREILLE 1996-09-11 (F) LOF 78311/13430 - Noi. PBI.Env.



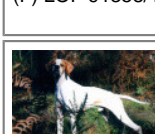
EURO DEL NOCINO 2006-01-18 (M) - Noi. PBI.TLi.

VITTORIA DE COUCAREILLE 2004-08-05 (F) LOF 92896/18216 - Fau. PBI.Env.



NABB ALONSO 2005-08-04 (M) LOF 93389/14651 - Noi. PBI.Env.

VAL DES TUCS LANDAIS 2004-04-10 (F) LOF 91358/17574 - Noi. PBI.Env.



TINO DES GORGES DU REGALON 2002-09-05 (M) LOF 88598/13442 (TR) - Fau. PBI.TLi.



TALIE DE CAYOMIL 2002-06-23 (F) LOF 87994/16426 (CH A, TR) - Noi.



TAMBO DES FEUX DE LA PASSION 2002-05-12 (M) LOF 90164/13447 - Noi. PBI.Env.



MEPS DE COUCAREILLE 1996-09-11 (F) LOF 78311/13430 - Noi. PBI.Env.



RIBOT DELLA NOCE 1995-04-25 (M) LOI PT189608 (CHIT, CH GQ, CH(IT)T, CH(IT)B) - BIANCO NERO

MASCHERA SIMMETRICA

ONYX DU MONT DES CATS (F) LOI 08173714636



MIRCO DU BOIS D'ALDEBARAN 1996-05-31 (M) LOF 77710/11044 (TR) - Noi. PBI.Env.

LANCIA DE L'ENCLOS DES JONQUILLES 1995-07-22 (F) LOF 75376/12884 (CH A, TR) - Fau. PBI.Env.

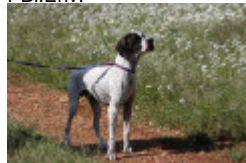
Mère
H'WENDY DU CLOS DE LA BERRUGUETTE

2012-08-17 (F)
LOF 103620/19893
(TR)

- Noi. PBI.Env.



DEL MONTE DES GORGES DU REGALON 2008-02-05 (M) LOF 96940/15151 (TR, TRGQ, CH A) - Noi. PBI.Env.



DELIZ DU CLOS DE LA BERRUGUETTE 2008-10-10 (F) LOF 97851/18298 - Noi. PBI.Env.



Eleveur : FREDERIC & CELINE ROLANDO

Puce : 250268501221485

Sang italien (estimation) : 66 %

Estimation des points au pédigrée : 26

Taux de consanguinité (estimation) : 17.4 %

DEL MONTE DES GORGES DU REGALON (2 X 2) : 0.135040
TAMBO DES FEUX DE LA PASSION (4 X 3,4) : 0.015625
RIBOT DELLA NOCE (5,5,6,7 X 4,5,7) : 0.010826
CLASTIDIUM MILTON (6,6,7 X 5,7) : 0.002441
MIRCO DU BOIS D'ALDEBARAN (6 X 4,6) : 0.001953
IPPOCRATE DEL VENTO (7,7,7,7,8,8,8 X 6,6,7,8) : 0.001709
CARIDDI DEL VENTO (6,6,7,7,8 X 5,6,8) : 0.000793
EDY (6,6,7,7,8 X 5,6,8) : 0.000793
TIBET DE LA LEMBAZ (7,8,8,8 X 6,7,8,8,8) : 0.000763
ASTRA DU VIVIER DU FIEUX (7,8,8 X 6,7,7) : 0.000610
BINGO DE LA VALLEE DU FREMUR (7,8,8 X 6,7,7) : 0.000610
MARCH DELLA CISA (7,8,8,8,8 X 7,7,8,8,8,8) : 0.000610
EDOUARD DU MAS DE ROBERPIA (7 X 5,7) : 0.000488
FAUNO DEL VENTO (8,8,8,8,8,8 X 7,7,8,8) : 0.000458
ESPERIA DEL VENTO (8,8,8,8,8,8 X 7,7,7,8,8) : 0.000305
ADONE (7,7,8 X 7,8) : 0.000183
FAONA DES BUVEURS D'AIR (8,8 X 6,8) : 0.000153
VER DE PLAYABARRI (8,8 X 7,8,8) : 0.000122
FRAY DU RIOU DE LA CUVE (7,7 X 7) : 0.000122
ENZO DE LA MAZORRA (7,8 X 8) : 0.000061
RITA DE FLASKE (7,8 X 8) : 0.000061
CLASTIDIUM ASTOR (8,8 X 7,8) : 0.000061
SERNOS DEL BOCIA (8 X 8,8,8) : 0.000061
SAPHIR DU DANDELLOT (8 X 7) : 0.000061



Note : les données ne sont pas garanties. Elles ont été entrées par les membres sans garantie d'exactitude.