









ANOUK DES BRUMES DE LA PREE

2005-06-05 (F) LOF 35933/7342
Couleur : Noi. Mar.Fau. / Dyspl. : A
[fiche affixe](#)



<p>Père AMSCOT JETSETTER (M) LOF 27982/4699 (CHAMPION -CHCS, CH IB) HD-A - Noi. Mar.Fau.</p> 	<p>BOYER'S SHAH AT YENNADON (M) KCSB5629BZ (CHGB.B) HD-A</p> 	<p>AMSCOT GEORGIA GUNSMOKE (M)</p>	<p>INKERSALL CURLEW (M)</p>
	<p>AMSCOT LA BELLE (F) KCSB3582BZ HD-A</p>	<p>SINGH OF BOYERS (F) (CH)</p>	<p>BOYER'S SEIL (M) KCSB3632BS (UK CH)</p> 
<p>Mère RHEA DES PIERRES DU JOUR (F) LOF 32091/6525 (CHCS) HD-C - Noi. Mar.Fau.</p> 	<p>NIGER DU BOIS DE RIANCEY (M) LOF 29606/5312 (CHAMPION -CHCS -TR) HD-A - Noi. Mar.Fau.</p> 	<p>WAYNE VOM EIXELBERG (M) DPSZ69/92 (CH-IB/CH-IT/CH-DE.B) HD-A</p> 	<p>BLACK DEVIL'S QUASIMODO (M) VDH/DPSZ33/87 (CHIT CHDE.T) HD-A</p>
	<p>MOONBEAM DES PIERRES DU JOUR (F) LOF 27897/5507 (CHAMPION -CHCS -CHIB) HD-A - Noi. Mar.Fau.</p>	<p>GITANE DU BOIS DE RIANCEY (F) LOF 23774/4559</p>	<p>GIDHEAL RUAIR'N TARTAIR NHSB.1675487 (M) NHSB.1675487 (CHAMPION -CHNL.B -CHDE.B)</p> 
		<p>FANCY PEARL DU DELDO (F) LOF 23065/4313 (CHAMPION -CHCS -CHIB) HD-A - Noi. Mar.Fau.</p>	<p>WINTERWOOD WILLOW (M) KCSB4669BZ</p> <p>GIDHEAL GOLDIELANDS BLACK MOSS (F) KCSB3204BX</p> <p>BRIO DES PIERRES DU JOUR (M) LOF 18686/3419 (CHCS CHIB)</p>  <p>VIANE DES PIERRES DU JOUR (F) LOF 17386/3018 (CHAMPION -CHITF -CHQFS -CHCPS -CHCPC -CHQC -TR) - Noi. Mar.Fau.</p>

Propriétaire : FREYGEFOND Cyril
 HD-A
 Tatouage : 2ENP122
 Sang italien (estimation) : 0 %
 Estimation des points au pédigrée : 40

Taux de consanguinité (estimation) : 1.8 %

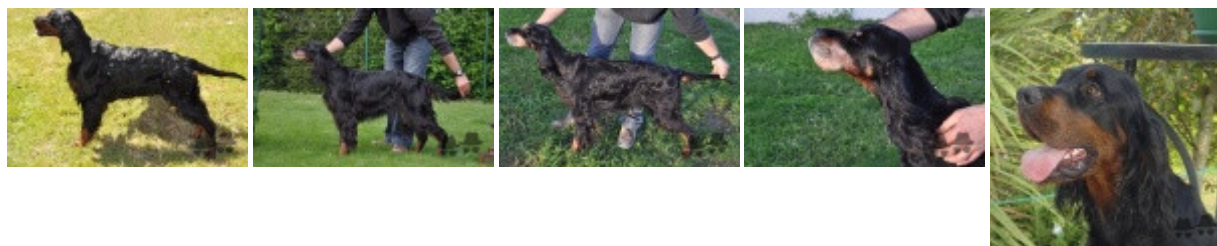
BOYER'S SEIL (3,4 X 5) : 0.011719
LIRIC WILD QUAIL (4 X 5) : 0.003906
INKERSALL SWIFT (4 X 6) : 0.001984



Résultats expositions

Lieu	Date	Classe	Juge	Qualif.
FR Saintes Exposition Canine Nation	2006-07-02	CJF	Jacques Beillard	EXC
FR Benon Exposition Nationale d'Ele	2007-05-19	COF	Jean-Guy Ducom Vincent Balme Jacques Beillard	EXC
FR La Rochelle Exposition Canine In	2007-07-01	COF	Marie-Laurence Hardy Beauchot	RCACIB+RCACS+2 EXC
FR Bordeaux Exposition Canine Inter	2008-01-13	COF	Marie-Laurence Hardy Beauchot	RCACIB+RCACS+2 EXC
FR Limoges Exposition Canine Intern	2008-04-12	COF	Guy Mansencal	CACIB+CACS+1 EXC
FR Rochefort Exposition Canine Nati	2008-05-04	COF	Jacques Beillard	1 EXC
Meilleur de Race (BOB)				
FR La Rochelle Exposition Canine In	2008-06-28	COF	Sylvie Toublanc	RCACIB+CACS+1 EXC
FR Bordeaux Exposition Canine Inter	2009-01-18	COF	Sylvie Toublanc	RCACIB+RCACS+1 EXC
FR Poitiers Exposition Canine Inter	2009-03-07	COF	Philippe Dubroca	2 EXC
FR Limoges Exposition Canine Intern	2009-04-11	COF	Jean-Guy Ducom	RCACIB+RCACS+1 EXC
FR Samatan Exposition Nationale d'E	2009-05-30	COF	Yves Guilbert Marie-Laurence Hardy Beauchot Jean Lassandre	EXC
FR Niort Exposition Canine Internat	2010-02-13	COF	Georges Riva	CACIB+CACS+1 EXC
FR Limoges Exposition Canine Intern	2010-04-10	COF	Jean-Marie Pilard	2 EXC
FR Carhaix Exposition Nationale d'E	2010-05-22	COF	Jean-Paul Vieuble Pierre Gaudin Laurence Guilbert Julien	3 EXC
FR La Rochelle Exposition Canine In	2010-06-19	COF	Corinne Riboulet	CACIB+CACS+1 EXC
FR Bordeaux Exposition Canine Inter	2011-01-16	COF	Jean Lassandre	RCACIB+RCACS+1 EXC
FR Aytres Exposition Canine National	2013-06-23	CVF	Yves Guilbert	1 EXC
FR Jonzac Exposition Canine Nationa	2013-07-21	CVF	Jean Lassandre	1 EXC
FR Expo Nat. AIGREFFUILLE D AUNIS	2016-06-19	CVF	M. LASSANDRE Jean	1 EXC

Total des points



Note : les données ne sont pas garanties. Elles ont été entrées par les membres sans garantie d'exactitude.